



TOPWAY (주)탑웨이

1. 회사개요 및 인혁

2. 조직도 & 업무

3. 파견근무자 계약조건

4. 채용 절차 & 교육

5. 업무 실적

6. 업무 실적 사진

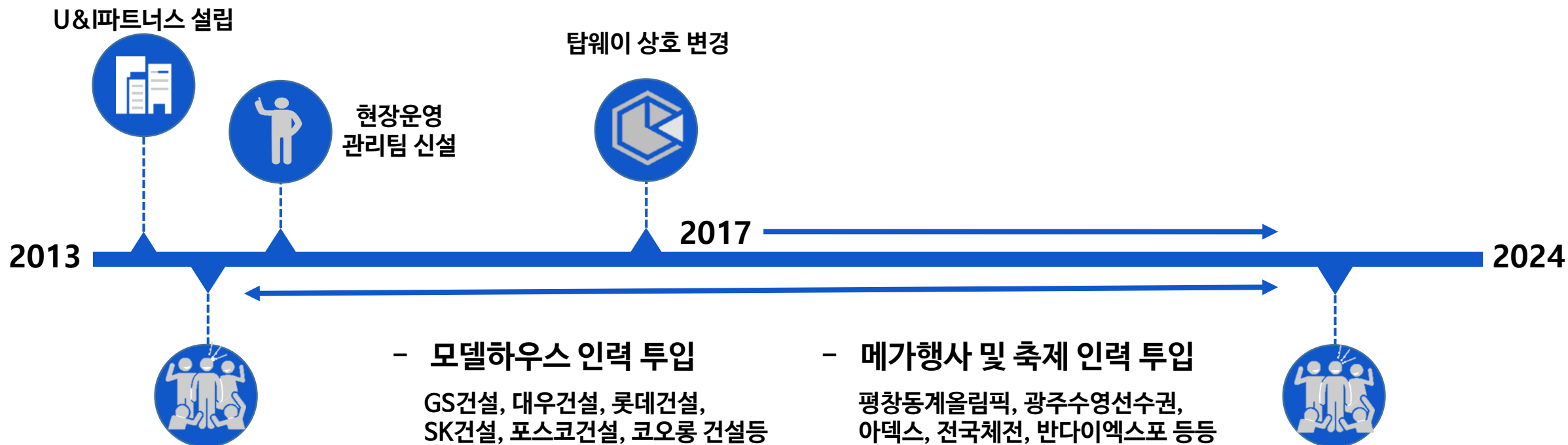


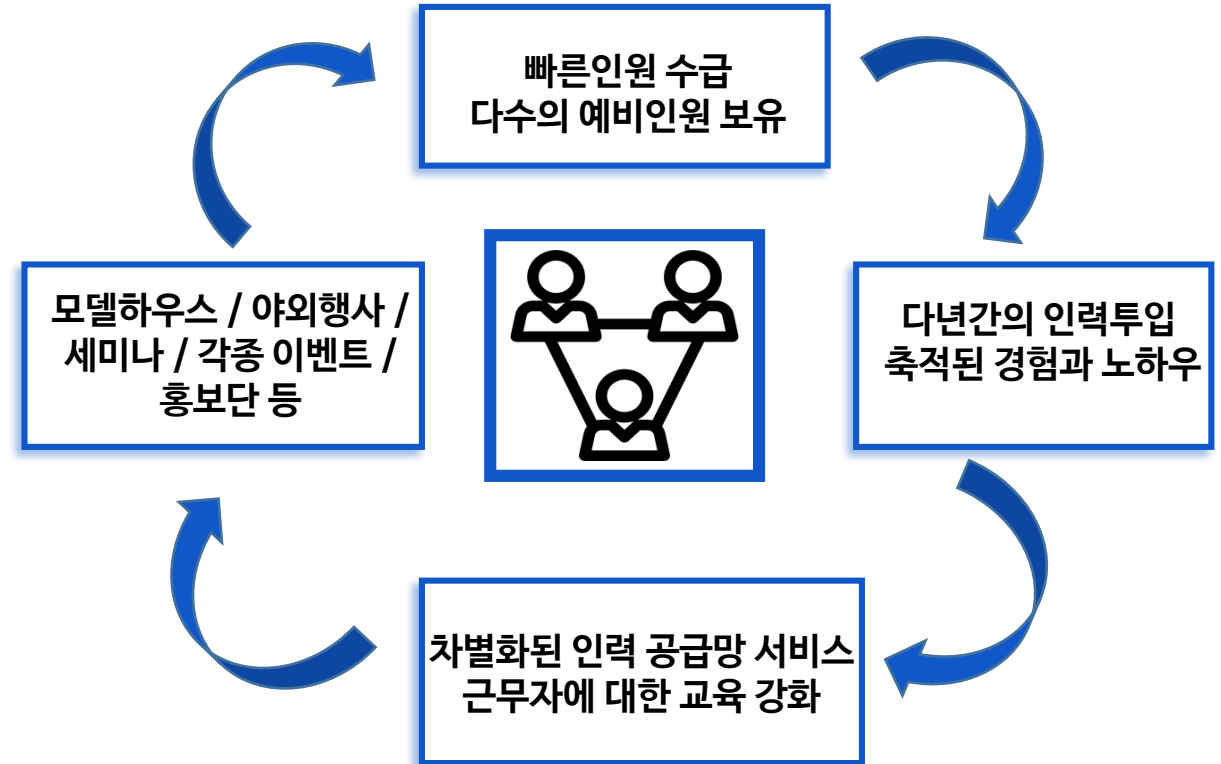
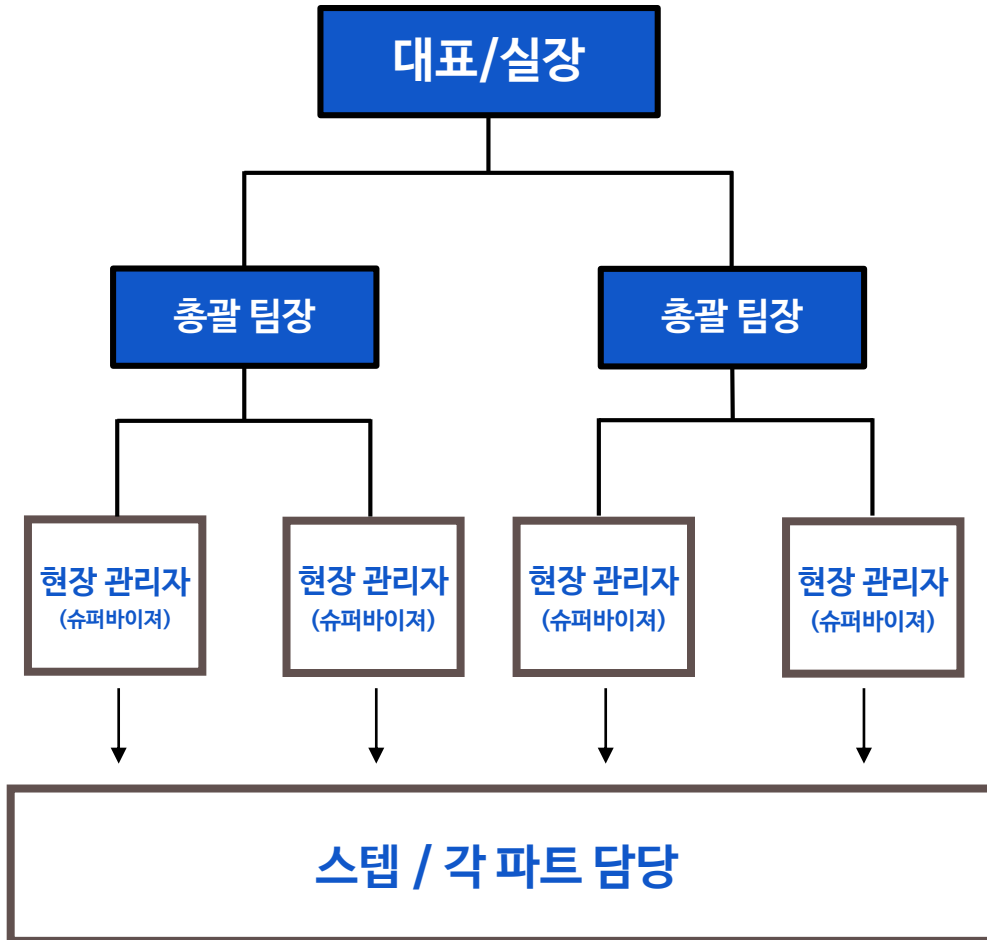
탑웨이 회사소개서

Check-point



회 사 명	(주) 탑웨이 / TOP WAY	대 표 이 사	권정훈
자 본 금	3억원	사업자등록번호	760 - 86 - 00673
소 재 지	서울시 서초구 서초중앙로 110		





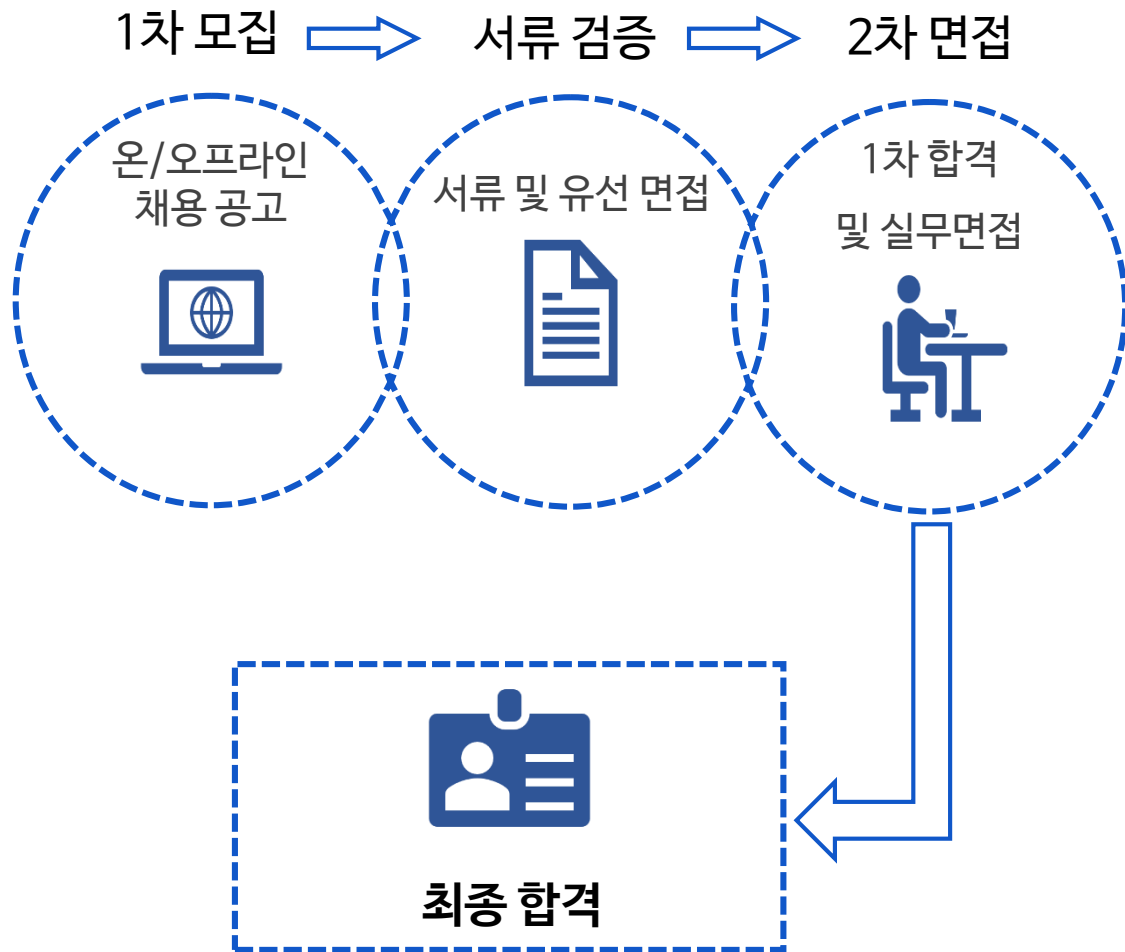


파견근무자 계약기간

구 분	기 간	적 용	비 고
장기파견	1년 이하	사무직, 주차요원, 홍보단, 경호, 행사도우미 등	각 현장 상황 따라 상의
단기파견	1일~	일시적으로 필요한 단순 필요인원	1일 단위로 계약

파견 근무자 계약 조건

구 분	적 용	비 고
근무시간	근로기준법 제49조 (근로시간) - 주 40시간, 일 8시간	일 근무시간은 휴게시간 제외
연장근무	근로기준법 제 55조 (시간외 휴일근무) 통상 임금 외 100/50 가산지급	-
휴일, 휴가	사용사업자의 휴가, 휴일 규정에 준함	-
임 금	고객/파견 사업주간에 직종경력, 숙련, 전문성 등을 고려해 합의 결정	-
기 타	고객/파견 사업주간에 직종경력, 숙련, 전문성 등을 고려해 합의 결정	-



Staff 교육



1. 심폐소생술



● 의식확인

어깨를 가볍게 두드리며, 큰 목소리로 "여보세요, 괜찮으세요?" 라고 물어본다
얼굴과 가슴을 10초 이내로 관찰하여 호흡이 있는지를 확인



● 가슴압박 30회 시행

양팔을 쭉 편 상태로 체중을 실어서 환자의 몸과 수직이 되도록 가슴을 압박



● 가슴압박과 인공호흡의 반복

1. 턱을 들어 올려 환자의 기도를 개방
2. 손의 엄지와 검지로 환자의 코를 잡아서 막고, 입을 크게 벌려 환자의 입을 완전히 막은 후 가슴이 올라올 정도로 1초에 걸쳐서 숨을 불어넣는다
3. 30회의 가슴압박과 2회의 인공호흡을 119 구급대원이 현장에 도착할 때까지 반복

2. 압사 사고



1)앞으로 나란히



2)한 손으로 반대 팔 안쪽을 잡기



3)남은손으로 반대쪽 팔꿈치 잡기

어떻게 예방할까요?

③ 호루라기 사용하기

시끄러운 행사장에서 넘어졌을 때 소리를 지르는 것보다 호루라기를 사용하면 더 잘 들리기 때문에 효과적입니다.



2013~2017

- 송도 포스코 마스터뷰 분양업무 지원
- 송도 **더샵퍼스트파크** 분양업무 지원
- 송도 그린워크3차 분양업무 지원
- 인천송도 호반베르디움2차 분양업무 지원
- 인천 가정택지지구 호반베르디움 분양업무 지원
- 인천 서창동 호반베르디움 분양업무 지원
- 동탄2신도시 신안건설 분양업무 지원
- **아산더샵레이크시티**2,3차 분양업무 지원
- 동탄 리치안 오피스텔 분양업무 지원
- 용인 기흥 푸르지오 분양업무 지원
- 김포 모아건설 분양업무 지원
- **김포한강신도시** 래미안 분양업무 지원
- **영등포아트자이** 분양업무 지원
- 광진구 삼성물산 오피스텔 분양업무 지원
- 송파 푸르지오 분양업무 지원

2018~2019

- 2018 **평창 동계올림픽** 폐막식 / 패럴림픽 개막식, 폐막식 운영 지원
- 힐스테이트 에코미사강변 분양업무 지원
- 김포 **한강메트로자이** 1,2차 분양업무 지원
- 부천 솔라리움 분양업무 지원.
- 내포신도시 에드가 분양업무 지원
- 힐스테이트 삼송역 분양업무 지원
- 오산대역 더샵센트럴시티 분양업무 지원
- 시흥 **배곧호반써밋플레이스** 분양업무 지원
- 시흥 장현호반베르디움 분양업무 지원
- 시흥 목감 호반베르디움 분양업무 지원
- 배곧 아비뉴프랑센트럴 분양업무 지원
- 인천 **더샵스카이라워** 분양업무 지원
- 송도 호반베르디움3차 분양업무 지원
- 인천 검단신도시 호반베르디움1차 분양업무 지원
- 송도 더샵 트리플타워 분양업무 지원
- 동탄 롯데캐슬 분양업무 지원
- **힐스테이트 판교 모비우스** 분양업무 지원

2020~2023

- **서울 에어쇼 (ADEX) 아텍스**
- 경기 **도민체육대회** 운영지원
- **I LOVE 방송대 마라톤 축제**
- 상계 롯데캐슬시그니처 분양업무 지원
- 세운힐스테이트 분양업무 지원
- 의정부 고산지구 한양수자인 분양업무 지원
- 신내역 시티프라디움 분양업무 지원
- **반정아이파크캐슬** 분양업무 지원
- 송파 롯데캐슬시그니처 분양업무 지원
- **대치 자이갤러리**
- **필립스 사내 행사**
- 합정 산타마을
- **EV9, 현대 아이오닉 시승 운영**
- 한국 정보화세미나 행사
- **롯데 갤러리 운영**
- **다양한 행사 및 모델하우스 입주지원센터 등**



합정 산타마을 행사



아이러브 방송대 마라톤 축제



스텝 (길거리 홍보)



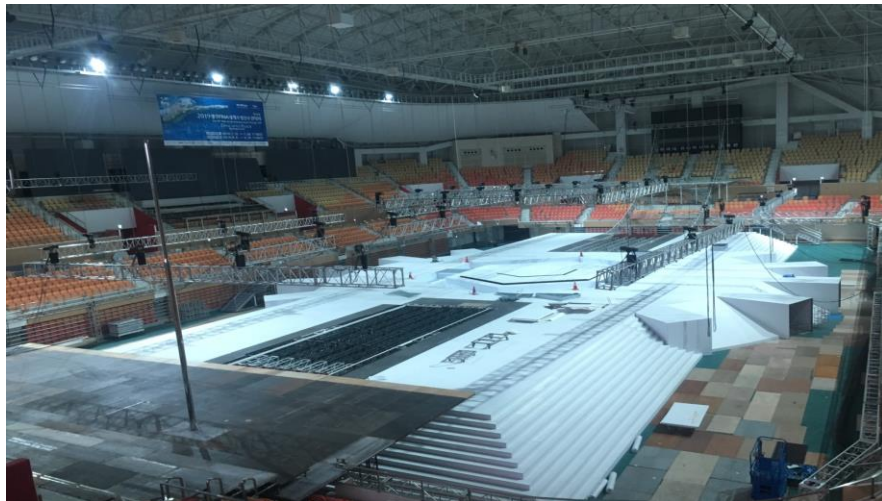
홍보단 (판촉물 배포)



2021 서울 아덱스



평창 패럴림픽 운영본부



광주 수영선수권 대회



모델하우스 운영스텝

회 사 명**(주) 탑웨이****사업자등록번호****760 - 86 - 00673****본사 주소****서울특별시 서초구 중알로 110****전화 번호****T : 010) 6692-6647****F : 032) 872 - 1952****메일 주소****adw1010@naver.com****TOPWAY** (주)탑웨이