



회 사 소 개 서

**PRIME
MEDIA**

PRIME MEDIA는

업계 최고의 기술력을 보유한 기업으로써 지난 20여 년 간 축적된 경험과 기술력을 바탕으로 미래를 준비하는 회사입니다.

PRIME MEDIA는 연간 500여 회 이상의 각종행사! 방송, 공연, 이벤트, VVIP행사 국제행사 등의 실적과 경험을 자랑합니다.

PRIME MEDIA는 영상연출에 필요한 H/W (LED, LEC, Projector, Full HD~4K Multi Switcher & Player)를 모두 구축하였으며, 대량으로 보유하고 있습니다.

PRIME MEDIA는 임.직원은 영상 장비 사업분야 선두 주자로 다양하고 풍부한 경험을 지닌 최상의 엔지니어로 구성되어 있으며, 모든 행사에 최상의 Quality를 보장합니다.

특히, 영상연출 V.J팀을 구축하여 고객이 원하는 다양한 형태의 영상을 직접 제작 운영합니다.

PRIME MEDIA는 매년 신규 장비 개발 및 제작에 매출의 30% 이상을 투자하고 있는 미래 지향적인 기업입니다



목 차



회사개요 / 회사연혁 / 협력업체현황

사업분야 / 조직도

주요사업실적

3D LED Display System

3D Live Show & Movie

LED Display System

Visual Jockey / Video Performance Artist

Multi Screen Presentation System / **Encore. DiventixII. Watchout.**

Show Control System

LED Display System / **HD-3**

/ HD-B4

/ HD-5 [3D. 2D]

/ HD-V6 / HD-O6

LED, LEC Display System / **HD-9 [3D. 2D]**

LED Display System / **HD-12**

LED, LEC Display System / **HD-15**

LEC Display System / **HD-T20**

DLP Projector System

LCD Projector System

SCREEN System

LED TV / LCD / PDP / LCD Monitor

주요보유장비

**“설립 18년!. 경력과 노하우로 무장한
임직원 총30명!. 경쟁력 있는 회사!”**

1998년 드림월드미디어를 발판으로 출발하여

**2000년 프라임미디어(주)로 상호변경,
법인전환과 함께 매년 장비 투자, 우수한 전문 인력
양성을 바탕으로 방송, 이벤트, 국가행사, 콘서트 등
국내 및 해외까지 진출하는 경쟁력 있는 회사.**

■ 회사개요

회사명 : 프라임미디어(주)
대표이사 : 박 준 성
홈페이지 : www.primemedia.co.kr
TEL/FAX : 02)754-0004 / 031-920-8314
사무실(본사) : 경기도 고양시 일산동구 호수로 358-39
101-422호(백석 동문굿모닝타워 1차)
사무실(공장) : 경기도 고양시 일산서구 덕이동 1344-1

■ 회사연혁

1998년 : 드림월드미디어설립
2000년 : 프라임미디어(주) 상호변경 및 법인전환
2004년 : 스페이스미디어(주) 관계사 설립
2004년 : 미디어토마토 자회사 설립
2012년 : 일본 AVC와 MOU 체결

■ 협력업체현황

KBS 영상협력업체
MBC / MBC C&I 영상협력업체
SBS / JTBC / TVN 영상협력업체
제일기획, 오리콤, 한화 영상협력업체
SM엔터테인먼트 영상협력업체
일본 AVC 협력업체

사 업 분 야

LED 세팅/제어/시스템

AV SYSTEM 설계, 시공

LED 조명시스템

SHOW CONTROL SYSTEM

LED/W 세팅 및 관리

Interactive & projection
Mapping

PRIMRMEDIA

Visual Appealing

"Innovative total solution provider!"
PRIME MEDIA Co., Ltd.

조 직 도

경영지원팀

홍보사업부 1, 2, 3

방송사업부(KBS 외)

방송사업부

- VJ사업부
- Interactive & Show
controlling
- projection Mapping

AV사업부

기타사업부

조 직 도



주요 사업 실적

서울모터쇼 2015

Main Stage
LED Display System
HD-3, HD-T20
Show Control System : ENCORE



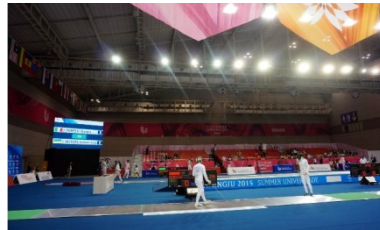
삼성생명연도시상식 2015

Main Event Stage
LED Display System
HD-9
Show Control System : ENCORE



광주유니버시아드경기 2015

Main Event Stage
각 경기장 영상 설치
LED Display System
HD-O6, HD-9



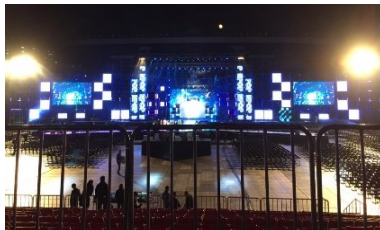
문경국인체육대회 2015

각 경기장 영상 설치
LED Display System
HD-O6, HD-9, HD-V6.



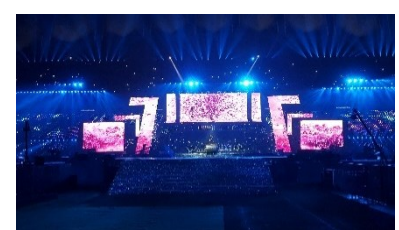
K-POP 월드 페스티벌 2015

Main Event Stage
LED Display System
HD-9, HD-12, HD-15
좌,우 PGM HD-12
Show Control System : ENCORE



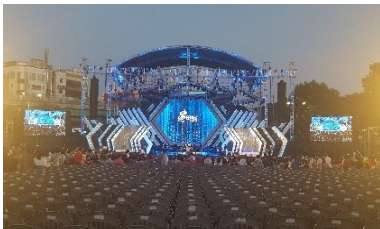
나는 대한민국 2015

Main Event Stage
LED Display System
HD-V6, HD-9, HD-12, HD-15
Show Control System : ENCORE



열린음악회 2015

Main Stage
LED Display System
HD-9, 좌/우 PGM HD-12
Show Control System : ENCORE



독일가전전시회 2015

Main Event Stage
LED Display System
HD-V6
Show Control System : ENCORE



주요 사업 실적

부산모터쇼 2014

Main Stage
LED Display System
HD-3



삼성생명연도시상식 2014

Main Event Stage
LED Display System
HD-9
Show Control System : ENCORE



교황 방문 행사 2014

Main Event Stage
LED Display System
HD-O6 / HD-9
Show Control System : ENCORE



인천 아시안경기대회 2014

각 경기장 영상 설치
LED Display System
HD-O6 / HD-9



K-POP 월드 페스티벌 2014

Main Event Stage
LED Display System
HD-9, HD-12, HD-15
좌,우 PGM REX-Lite-12
Show Control System : ENCORE



서울/송도불꽃축제 2014

해상 Stage
LED Display System
HD-15, HD-12
Show Control System : WATCHOUT
무선송수신기



열린음악회 2014

Main Stage
LED Display System
HD-9, 좌,우 PGM HD-12
Show Control System : ENCORE



백제불꽃축제 2014

Main Event Stage
LED Display System
HD-15
Show Control System : ENCORE



주요 사업 실적

대종상시상식 2013

Main Stage
LED Display System
HD-V6, HD-9
Show Control System : ENCORE



삼성화재 연도시상식 2013

Main Event Stage
LED Display System
HD-9
Show Control System : ENCORE



드림 콘서트 2013

Main Event Stage
LED Display System
HD-V6, HD-9, 좌/우 PGM HD-12
Show Control System : ENCORE



서울모터쇼(쌍용관) 2013

Main Event Stage
LED Display System
HD-V6
Show Control System : ENCORE



대통령취임기념음악회 2013

Main Event Stage
LED Display System
HD-9
Show Control System : ENCORE



몽고 나담축제 2013

Main Event Stage
Projector System
HD-20 6대



서울,부산불꽃축제 2013

해상 Stage
LED Display System
HD-15, HD-12
Show Control System : WATCHOUT
무선송수신기



국군의 날 기념식 2013

Main Event Stage
LED Display System
HD-15
Show Control System : ENCORE



주요 사업 실적

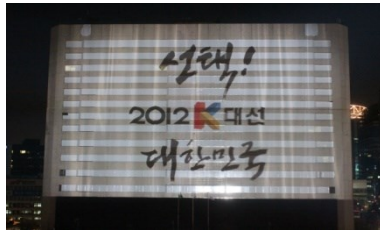
KBS 선거방송 2012

Main Stage
LED Display System
HD-5, HD-V6, HD-9
Show Control System : ENCORE



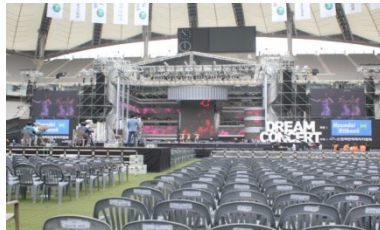
KBS 선거방송 2012

Main Event Stage
Projector System
HD-20 16대



드림 콘서트 2012

Main Event Stage
LED Display System
HD-9, 좌/우 PGM HD-15
Show Control System : ENCORE



부산모터쇼(쌍용관) 2012

Main Event Stage
LED Display System
HD-5, HD-9
Show Control System : ENCORE



핵안보정상회의 특별만찬 2012

Main Event Stage
LED Display System
HD-5



여수엑스포(아르헨티나관/일본관) 2012

Main Event Stage
LED Display System
HD-6



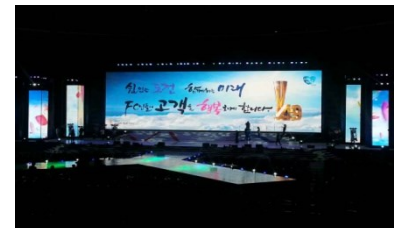
교보생명 연도시상식 2012

Main Event Stage
LED Display System
HD-9
Show Control System : ENCORE



삼성생명 연도시상식 2012

Main Event Stage
LED Display System
HD-9
Show Control System : ENCORE



주요 사업 실적

KBS 열린음악회 2011

Main Event Stage
LED Display System
HD-9, PGM HD-12
Show Control System : ENCORE



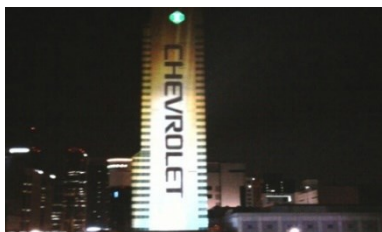
KBS 7080콘서트 2011

Main Event Stage
LED Display System
HD-9, HD-15, PGM HD-15
Show Control System : ENCORE



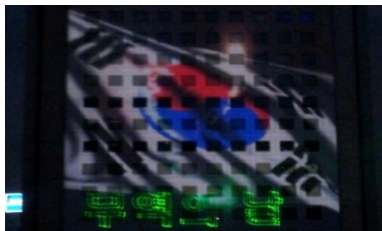
쉐보레 미디어 파사드 2011

건물 랩핑
Projector System
프로젝트 20,000Ansi급 10대
Show Control System : Watch Out



무역의날 미디어 파사드 2011

건물 랩핑
Projector System
프로젝트 20,000Ansi급 6대
Show Control System : Watch Out



KBS 가요대전 2011

Main Event Stage
LED Display System
HD-5, HD-V6, HD-9
Show Control System : ENCORE



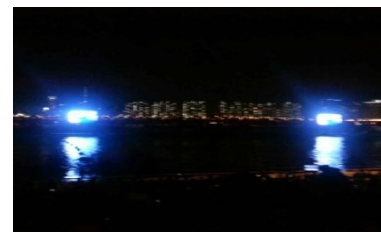
대중상 시상식 2011

Main Event Stage
LED Display System
HD-V6, HD-9
Show Control System : ENCORE



서울, 부산불꽃축제 2011

해상 Stage
LED Display System
HD-15
Show Control System : ENCORE
무선송수신기



충청, 강원 도민체전 2011

Main Event Stage
LED Display System
HD-15
Show Control System : ENCORE



주요 사업 실적

KBS 열린음악회 2010

Main Event Stage
LED Display System
HD-9, PGM HD-11
Show Control System : ENCORE



G20 서울정상회의의 특별만찬 2010

Main Event Stage
Projector & LED Display System



KBS 7080콘서트 2010

Main Event Stage
LED Display System
HD-9, PGM HD-15
Show Control System : ENCORE



슈퍼주니어 공연 2010

Main Event Stage
LED Display System
Wide Screen : 18M x 4M
Show Control System : Watch Out
DLP Project System



아우디 신차발표회 2010

Main Event Stage
LED Display System
HD-V6
Show Control System : ENCORE



지스타 2010

Main Event Stage
LED Display System
HD-V6



부산모터쇼 쌍용, 대우관

Main Event Stage
3D Interactive Live Show
Wide Screen : 18M x 5M
Show Control System : Watch Out
DLP Projector System
5.1Ch Sound System



대구국제육상경기대회 2010

3D Live Broadcasting
3D LED Display System



주요 사업 실적

하이 서울 페스티벌 2004.2005.2006.2007

Main Event Stage
LED Display System



15대 대통령 취임식

Main Event Stage
LED Display System



고양 세계 꽃 박람회 2003.2006

Main Event Stage
LED Display System



안면도 세계 꽃 박람회 2009 주제관

Wide Screen : 18M x 4M
Show Control System : Watch Out
DLP Project System



자라섬국제재즈페스티벌 2008.2009

Main Event Stage
LED Display System



인천세계도시축전 2009

Multi Media Show
Show Control System : Watch Out
DLP Projector System



인천 송도Tomorrow City 2009 U - Theater

3D Interactive Live Show
Wide Screen : 18M x 5M
Show Control System : Watch Out
DLP Projector System
5.1Ch Sound System



주요 사업 실적

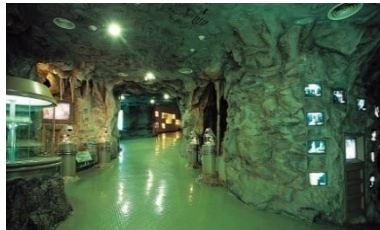
2002 월드컵 전야제

Main Large Screen : 22M x 14M
Barco DLP Projector System



삼척 동굴 엑스포 2003

Theme Pavilions
Main Large Screen
Barco DLP Projector System
Water Screen System
Screen Size : 25M
Barco DLP Projector System



강릉 국제관광민속제 2004

Theme Pavilions
Video Wall System
Video System
Sound System



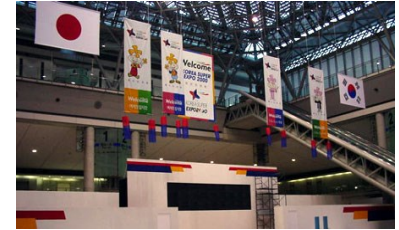
APEC 정상회의 2005

Large Screen
Barco DLP Projector System
LED Display System



Korea Super Expo 2000. 2002

Theme Symbol Tower
Octagon Structure Screen
Show Control System
Projector System
Video Wall System



대구 하계 유니버시아드 개/폐막식 2003

Theme Symbol Tower
Hexagon Structure System
Show Control System
LED Display System



2005 AICHI 엑스포 / JAPAN 한국관 3D Theater

Show Control System
Video System
Sound System



고성 세계 공룡엑스포 개 / 폐막식 2006

LED Display System



3D LED DISPLAY SYSTEM

1. 3D LED DISPLAY SYSTEM

대형 영상 화면을 구성하는 LED 영상 DISPLAY 장비(WINVISION)에 최초로 착탈형 3D필터를 적용한 **WINVISION 3D**를 출시하여 스포츠 중계 역사상 세계 최초 3D 생방송을 KBS와 성공적으로 수행하였다.

WINVISION 3D는 추가 변환 장치 없이 CONTENTS에 따라 2D와 3D를 자유롭게 병행 구현 가능한 차세대 영상 디스플레이이다.

WINVISION 3D는 다수의 인원이 관람을 하는 ENTERTAINMENT 속 성상 가격이 저렴하고 취급이 용이한 3D 편광안경방식을 채택하였으며, 3D 필터는 최초로 BLACK METAL FRAME을 적용하여 CONTRAST를 향상시키고, 3D DISPLAY의 최대 난제인 영상의 겹침 현상과 GHOST IMAGE(실제 화면에 흰 상이 겹쳐 나타나는 현상)를 최소화 하였다.



Producer of Innovative 3D LED Multi-Vision



WINVISION 3D

- Removable 3D Filter
- 2D or 3D Based on Image Contents
- Unlimited in Distance
- Full HD Display (18m × 10.2m)



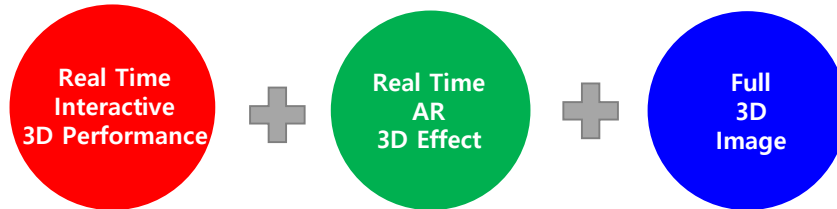
KBS스포츠 중계 **3D** 세계최초 생방송



2010 대구 국제육상경기대회 3D 중계

2. 3D Live Show & Movie

Marketing Theme Parks 3D Live Show D'Fusion@Home Mobility



세계 최초 3D Interactive Live Show Theater

AR 솔루션과 입체 라이브 쇼, 3D 입체영상을 융합한 신개념 3D 쇼를 세계 최초로 송도 Tomorrow City 주제 영상관에 도입하여 혁신적이고 차별화된 Multi-Show를 소개하였습니다. 관람객은 마술과 같은 3D 효과와 함께 퍼포머와의 실시간 상호작용을 통하여 보다 생생하게 미래 U-City를 체험해 볼 수 있습니다.

AR 3D 효과를 이용한 퍼포머의 화려한 쇼와 함께 관람객의 모습이 화면 속 영상에 Real Time으로 합성되어 보여지는 경험을 할 수 있으며 쇼 외에도 3D 입체 영상으로 구현된 미래 U-City를 감상할 수 있습니다.

AR : Augmented Reality



2009 인천시건축상 최우수 작품상 수상



인천 송도Tomorrow U-City 홍보관

LED DISPLAY SYSTEM

3. LED DISPLAY SYSTEM

LED Display System

LED Multimedia Show System

Advertising LED Display

Stadium LED Display

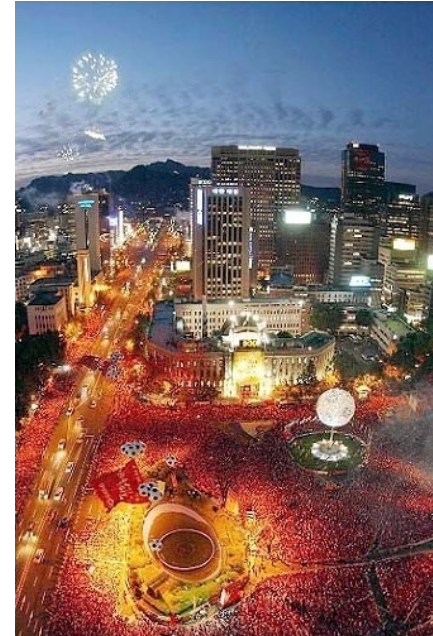
Event Rental Display

Special Customized Application

전세계인의 관심과 이목을 집중시킨 2010 남아공 월드컵 길거리 응원전을 성공적으로 이끈 것은 LED 대형 DISPLAY 시스템 덕분이며, 한 단계 UPGRADE된 장비 덕분에 고화질의 선명한 영상을 즐길 수 있었다.

길거리 응원의 새로운 메카로 떠오른 테헤란로, 한강변 고수부지, 상암 월드컵경기장 등의 장소에서 당사의 WINVISION 시스템을 통하여 그라운드를 뛰고 있는 모든 선수의 생생한 모습과 땀방울 하나 까지도 길거리 응원전에 참여한 모든 사람들에게 사실적으로 전달하는데 효과적 이었다.

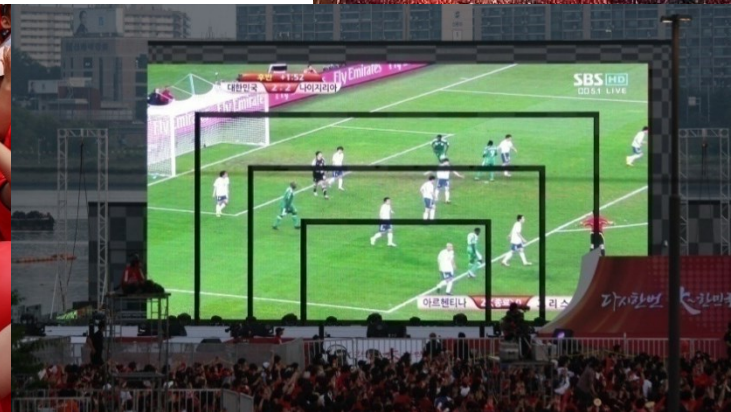
이번 행사에 사용한 장비(WINVISION 9375HD)는 48bit 칼라를 바탕으로 미세한 피부결까지 표현 가능할 정도로 색재현성이 뛰어나며, 2D와 3D 입체영상표출이 가능한 차세대 영상 디스플레이 장비이다.



2002 서울광장



2010 남아공 월드컵 상암월드컵 경기장



2010 남아공 월드컵 길거리 응원전

VISUAL JOCKEY / Video Performance Artist

4. VISUAL JOCKEY / Video Performance Artist

공연영상 제작 & PLAY

이벤트, 콘서트, 음악방송 프로그램, 비디오 앨범 제작 등 다양한 영상 제작에 필요한 요소를 VJ Tool을 사용하여 제작하고 있습니다. 공연영상은 현장에 있는 관객에게 영상의 정보 전달 효과와 함께 공연 환경에 맞는 정보를 제공하고 관객으로 하여금 무대 위에서 펼쳐지고 있는 Performance와 부합된 영상 정보를 전달하므로써 한층 더 현장감을 느끼게 합니다.

공연영상 CONTROL & OPERATOR

공연영상은 일반적으로 정해진 순서에 따라 영상을 단순 PLAY만 해주는 것과 달리 공연 내용에 부합되는 영상을 만들어 실시간으로 영상을 처리합니다.

주어진 음악에 맞춰 사전에 영상을 제작하여 처리하는 경우도 있지만 LIVE 공연시 음악에 맞추어 영상을 CONTROL 하는 경우 다양한 영상 자료를 REAL TIME으로 처리할 수 있는 SYSTEM을 사용합니다.

VIDEO CONTROL SYSTEM

VJ Control System

Digital Mixer & Switcher : Folsom Barco Encore, Analog way Di-VentiX

DISPLAY EQUIPMENT

LED / LEC Display System

DLP / LCD Projector System

LCD. PDP. DID Multi Monitor System

Input Source



Digital Mixer & Switcher

Analogway Di-VentiX

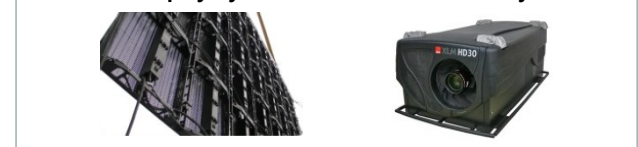
Barco Encore



Display Equipment

LED Display System

DLP/LCD Projector



Multi Screen Presentation System / **ENCORE**

5. Multi Screen Presentation System / ENCORE



12개의 독립적인 Windows
6개의 Seamless Windows

고해상도, 배경 채널의 원활한 전환 효과와 배경 영상 제공
부드러운 PIP 이동 & Key 프레임을 통한 Size Control
Dissolve, Wipe 효과 등
PIP 화면 비율 조정
Drop Shadows & Soft Edge
Edge Blending
Output 동기화
Widescreen Projection Blended

Input / Output Resolutions

- NTSC/PAL
- Computer Resolutions : VGA,SVGA,XGA,SXGA,UXGA
- HDTV Resolutions up to 1920x1080 (720p,1080i,1080p)
- 2048x1080p (Digital Cinema Format)
- Plasma Display Resolutions



MOTOR SHOW 2010

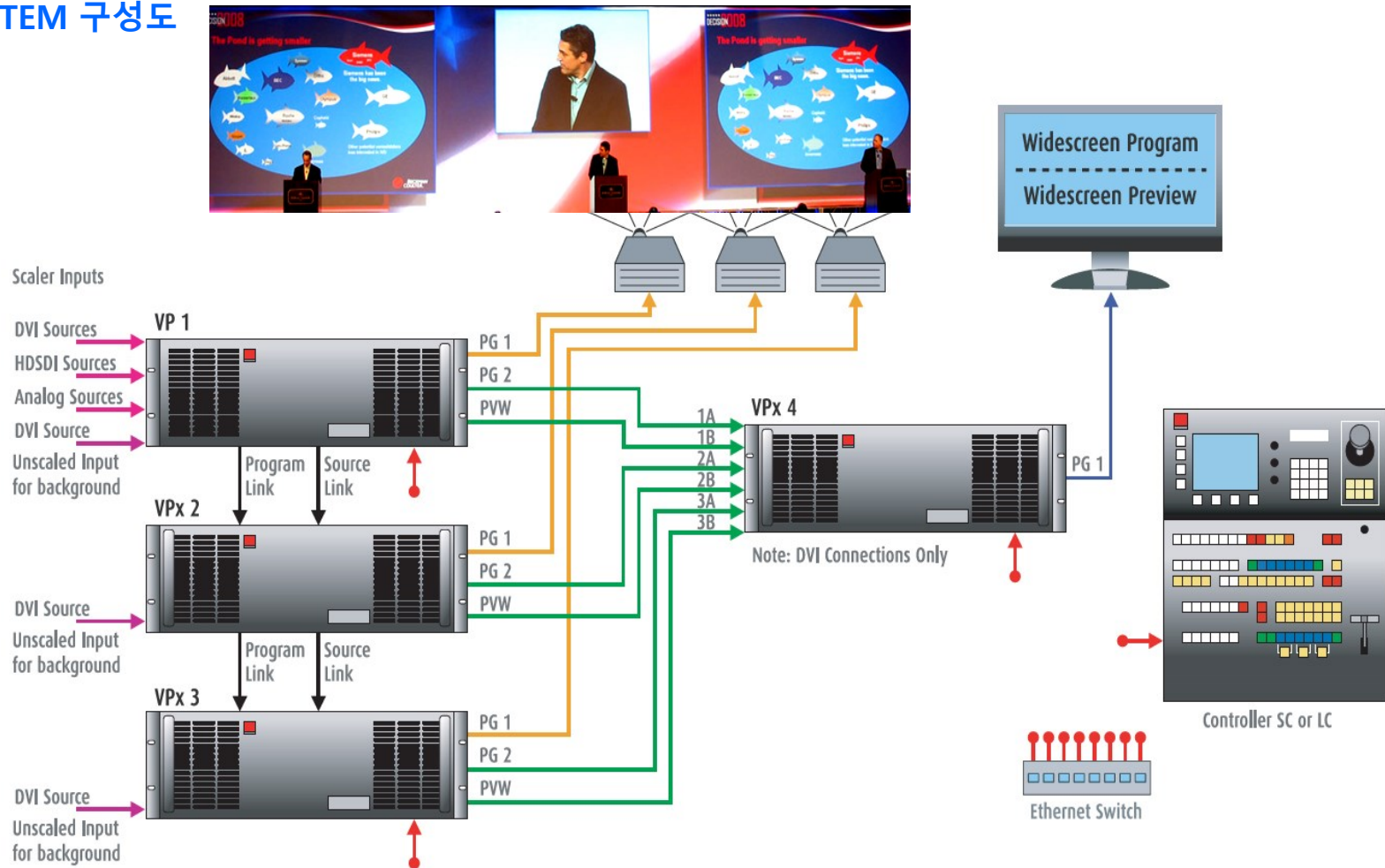


SEMINAR

Multi Screen Presentation System / ENCORE

6. Multi Screen Presentation System / ENCORE

SYSTEM 구성도

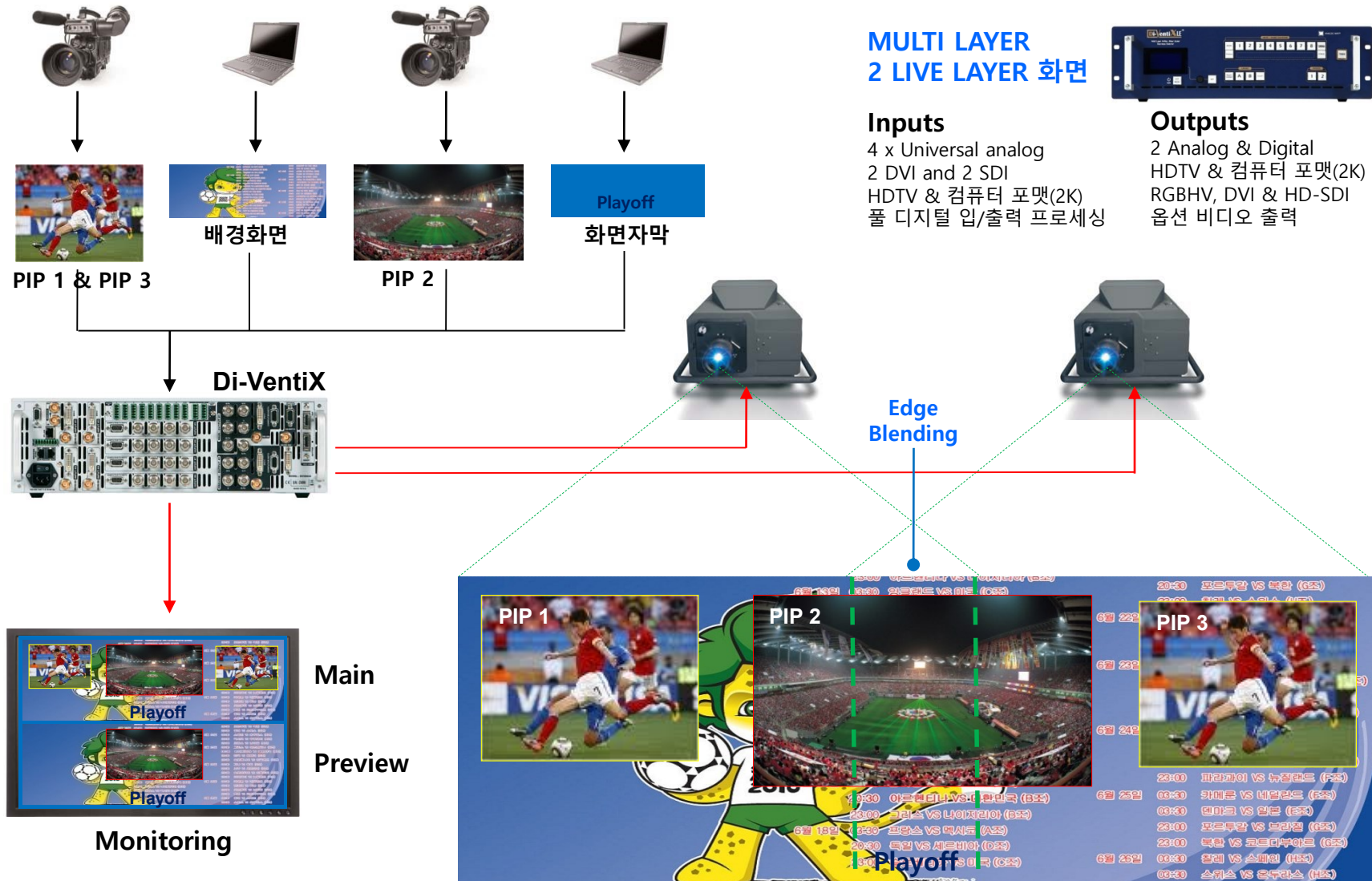


Multi Screen Presentation System / Di-VentiX II

High Resolution Mixer & Seamless Switcher

7. Multi Screen Presentation System / Di-VentiX II

High Resolution Mixer & Seamless Switcher



Multi Screen Presentation System / WATCHOUT

8. Multi Screen Presentation System / WATCHOUT

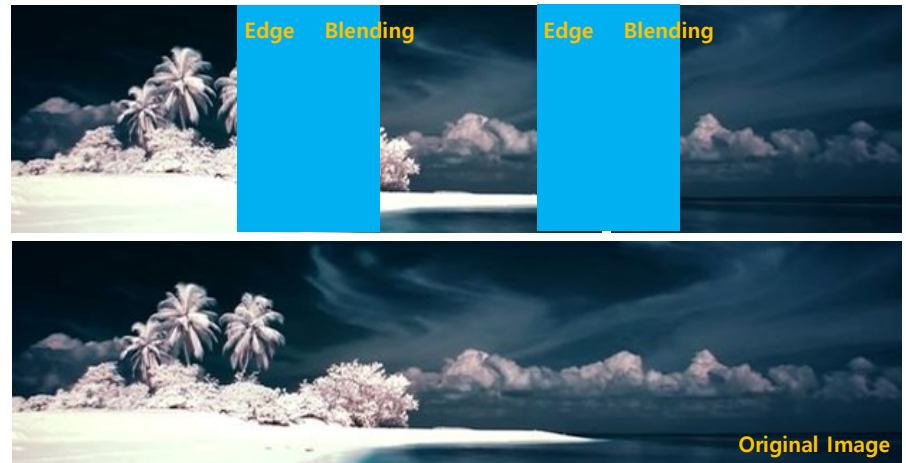
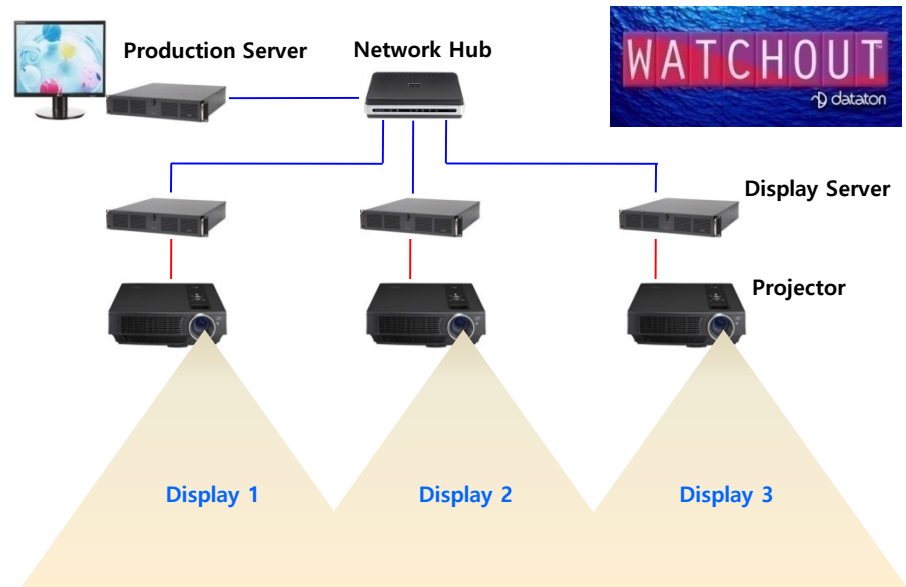
DATATON사의 WATCHOUT은 소프트웨어 방식의 Multi Display 방식으로 2D / 3D 입체영상을 사용한 대형 화면을 구현하는 솔루션으로 각종 영상관, 이벤트, 세미나 등에 활용되고 있으며 Multi-Media Show의 Show Control System으로도 사용하고 있는 Software 입니다.

Projector, LCD, DID, PDP, Video Walls, LED, LEC 등 영상 동기화 연동 제어

2D/3D 대형 Panorama 영상 Display
Wide Screen / Curved Screen / Dome Screen
360° Circle Vision

WATCHOUT 주요기능

- HD급 이상 고해상도 지원
- Edge Blending 기능(이음새 없는 단일화면)
- 실시간 Geometry 기능(digital keystone & warping 지원)
- 8 channel Audio 통합 지원
- 외부 신호 Input/Output 지원(RS232,TCP/IP,MIDI,DMX-512)
- 다양한 종류의 Media File Format 과 Source 지원
(Photoshop, After Effects, Final Cut, Premier, Audio file)
- CAM Live, RGB Live 지원



SHOW CONTROL SYSTEM

9. SHOW CONTROL SYSTEM



Water Screen System
Show Control System
Water Pump Controller
Water Nozzle
Projector System

OB Beer Booth

Multi Media Show System

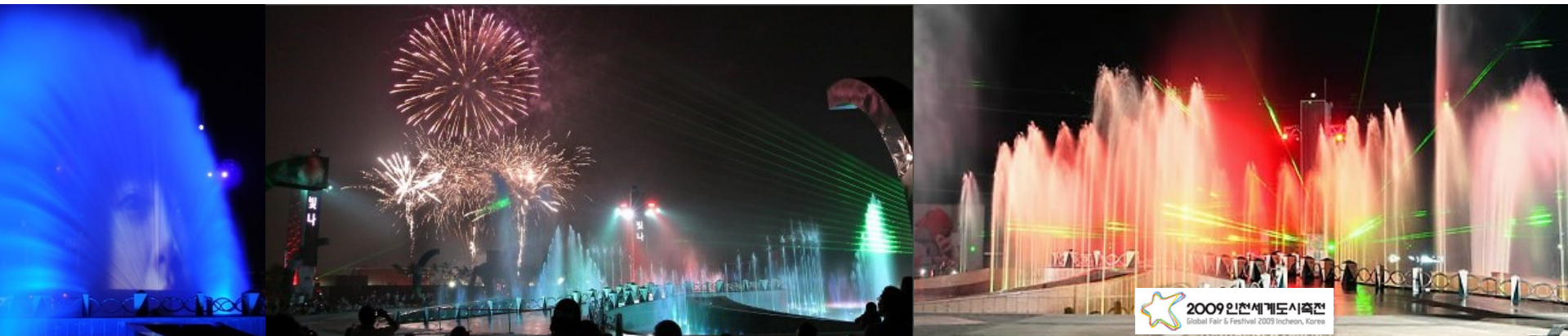
Show Control System
Lighting System
Sound System
Video System : Watch out
Laser System
Wire Works
Water Fountain
Water Screen : 20M

Show Control System은 Multi Media Show에 사용되는 Video, Sound, Lighting, Special Effect, Pyrotechnics, 무대 자동 변환 (Scenery Automation) 시스템을 포함한 퍼포먼스에 사용되는 모든 기술적 요소들을 통합하고 자동 제어하는 시스템이다.

Show Control System의 장점

동기화(synchronization)
항상성(Consistency)
접속성(Interface)
정밀성(Accuracy)
검증성(Simulation)
용이성(Ease)

언제, 어디서나, 어떤 장비로도 항상 동일하게 구현!



인천도시축전 MULTI MEDIA SHOW

주요장비 현황

HD-3



항목	세부내용
제작사	PRIME MEDIA & GLOSHINE
수량(EA)	400
size (mm)	500(W) * 500(H) * 105(D)
무게(Kg)	9.5
resolution	3mm
소비전원(w)	140
밝기(cd)	1100
특장점	<ul style="list-style-type: none"> - 국내 최소 Pitch의 LED - 실내전용 Full HD LED - Black SMD Chip 사용 - 라운드(오목형) 설치 가능 - UL(미국),CE(유럽),JLS(일본) 인정 제품



KBS 선거방송



방송(KBS)



방송(KBS)

주요장비 현황

HD-B4



항목	세부내용
제작사	PRIME MEDIA & GLOSHINE
보유수량(EA)	450
1unit size (mm)	500(W) * 1000(H) * 69(D)
무게(Kg)	12.3
Visual resolution	4mm
소요전원(w)	250
밝기(cd)	1500
특장점	<ul style="list-style-type: none"> - 2016년 신규 구매 장비 - 실내/외전용 Full HD LED - Black SMD Chip 사용 - 라운드(오목/볼록형) 설치 가능 - UL(미국),CE(유럽),JLS(일본) 인정 제품



방송(KBS)

주요장비 현황

▪ HD-5 / 2D.3D



IP65

5mm
Pixel
Pitch

Creative
Design

Black
LED

3D
Active
Passive

항목	세부내용
제작사	갤럭시아 일렉트로닉스(주)
보유수량(EA)	100
1unit size (mm)	560(W) * 560(H) * 180(D)
무게(Kg)	19
Visual resolution	5mm
소요전원(w)	230
밝기(cd)	2000
특장점	<ul style="list-style-type: none"> - 실내 전용 Full HD LED - Black SMD LED / Nichia Chip 사용 - 280mmX280mm으로 분리하여 설치 가능 - 높은 명암비(Contrast Ratio)로 머리카락 한올 한올 구분되어 보임. - 3D 입체영상구현 가능 - UL(미국), CE(유럽), JLS(일본)인정 제품



모터쇼



VIP행사



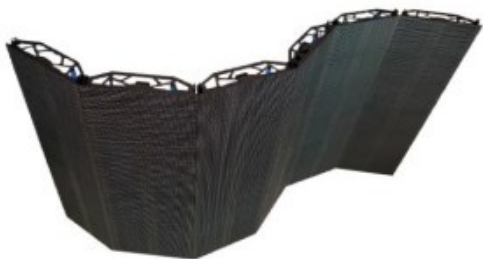
방송 (대통령선거방송)

주요장비 현황

HD-V6



항목	세부내용
제작사	갤럭시아 일렉트로닉스(주)
보유수량(EA)	400
1unit size (mm)	600(W) * 600(H) * 130(D)
무게(Kg)	9.5
Visual resolution	6mm
소요전원(w)	320
밝기(cd)	3500
특장점	<ul style="list-style-type: none"> - Nichia Chip 사용 - Velvet Cover 적용으로 기존 LED전광판과는 다른 조명반사가 거의 없는 장비 - Rounding Display 및 각도조절 가능 - Calibration 기능으로 동일한 화질, 색상 구현 - UL(미국), CE(유럽), JLS(일본)인정 제품



라운드 설치

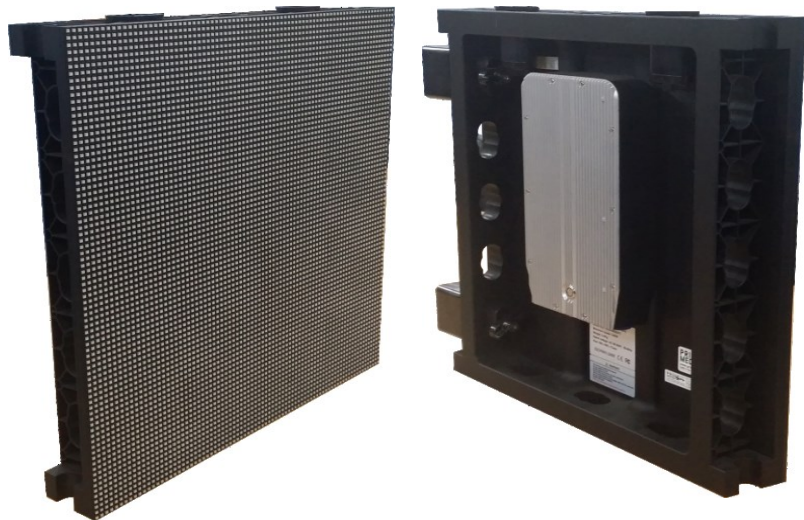


네덜란드 암스텔담 LED 제품 전시회



방송(KBS 대종상 시상식)

주요장비 현황



항목	세부내용
제작사	PRIME MEDIA(주) & YES TECH
보유수량(EA)	500
1unit size (mm)	500(W) * 500(H) * 73(D)
무게(Kg)	6.6
Visual resolution	6mm
소요전원(w)	240
밝기(cd)	6000
특장점	<ul style="list-style-type: none"> - 실내/외 겸용 - 라운드, 바닥설치, 격자설치 가능 - 국내 동일 제품이 많아서 초대형으로 설치 가능 - UL(미국), CE(유럽), JLS(일본)인정 제품



격자 설치 / 라운드 설치



방송, VIP 이벤트, 콘서트, 전시



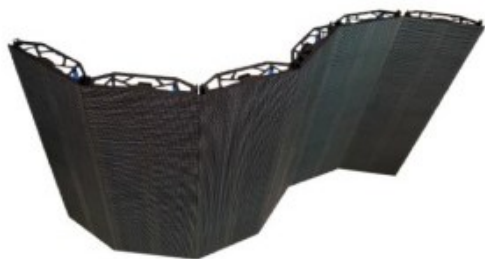
방송(KBS)

주요장비 현황

HD-9 / 2D.3D



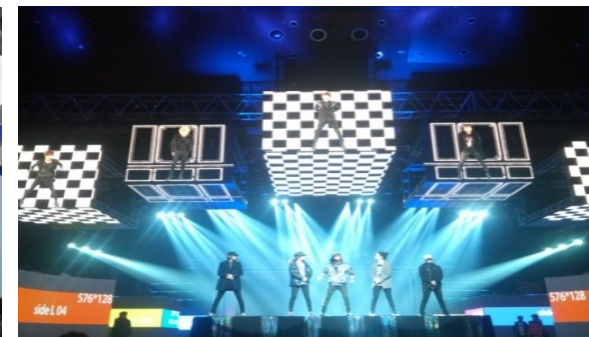
항목	세부내용
제작사	갤럭시아 일렉트로닉스(주)
보유수량(EA)	400
1unit size (mm)	600(W) * 600(H) * 130(D)
무게(Kg)	8.5
Visual resolution	9mm
소요전원(w)	400
밝기(cd)	3000
특장점	<ul style="list-style-type: none"> - 실내/외 겸용 - Nichia Chip 사용 - 3D 영상 구현 가능 블라인드처럼 투과 가능 - Rounding Display 및 각도조절 가능 - Calibration 적용으로 동일한 화질, 색상 구현 - UL(미국), CE(유럽), JLS(일본)인정 제품



라운드 설치



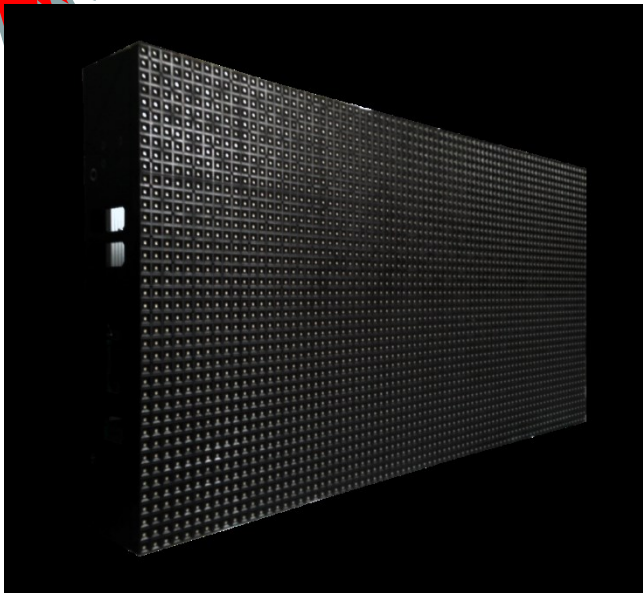
대구세계육상선수권대회 3D 중계



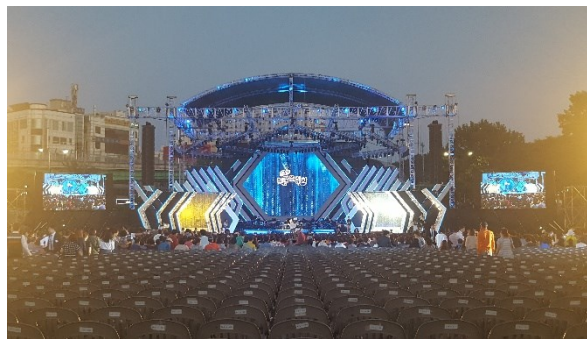
방송 / 콘서트

주요장비 현황

HD-12



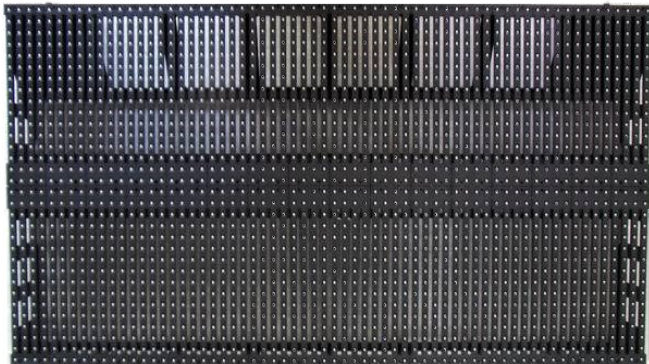
항목	세부내용
제작사	PRIMEMEDIA & 비트라이팅(주)
보유수량(EA)	400
1unit size (mm)	1000(W) * 500(H) * 115(D)
무게(Kg)	15
Visual resolution	12mm
소요전원(w)	400
밝기(cd)	4000
특장점	<ul style="list-style-type: none"> - 실내/외 겸용 LED 전광판 - 바닥용으로 사용가능 - 저렴한 임대료로 초대형 화면 구성 가능 - Rounding Display, 다양한 화면 구성 가능 (상.하.좌.우 (±90°) 각도 조절 가능)



방송, 공연, 이벤트

주요장비 현황

■ HD-15



항목	세부내용
제작사	ISP KOREA
보유수량(EA)	200
1unit size (mm)	1000(W) * 500(H) * 130(D)
무게(Kg)	13.5
Visual resolution	15mm
소요전원(w)	600
밝기(cd)	4200
특장점	<ul style="list-style-type: none"> - 실내/외겸용 LED 전광판 - 바닥설치, 블라인드처럼 투과 가능 - 저렴한 임대료로 초대형 화면 구성 가능 - Rounding Display, 다양한 화면 구성 가능 (상.하.좌.우 (±90°) 각도 조절 가능)



방송, 공연, 이벤트

주요장비 현황

▪ HD-T20



항목	세부내용
제작사	PRIME MEDIA
보유수량(EA)	300
1unit size (mm)	1000(W) * 1000(H) * 100(D)
무게(Kg)	6.3
Visual resolution	20mm
소요전원(w)	400
밝기(cd)	3000
특장점	<ul style="list-style-type: none"> - 초 경량이며, 85%의 높은 투과율의 신제품 <20mm Pitch의 해상도에 85%의 투과율의 제품은 전세계 최초임.> - 저렴한 임대료로 초대형 화면 구성 가능 - 라운드, 오목, 볼록, 플라잉, 스타크, 3D 연출 설치 등등 다양한 연출이 가능한 제품



방송, 공연, 이벤트

주요장비 현황

DLP Projector (Digital Lighting Processing)의 약자로 1픽셀에 14-16mm의 초소형 거울이 신호에 따라 반사 각도를 조절하여 이미지를 구현하는 기술이다. LCD Projector보다 훨씬 선명하고 밝은 영상 표출 가능

▪ HDF-26K / 26,000ANSI Lumens



항목	세부내용
제작사 / 모델명	BARCO/HDF W26
보유수량	2대
밝기	26,000 ANSI Lumens
Resolution	1,920 x 1,200
외형사이즈	707mm x 1025mm x 548mm
Weight	99 kg
LENS	0.8 ~1.2:1 / 1.6~2.0:1 / 5.0~8.0:1

▪ FLM HD20 / 20,000ANSI Lumens



항목	세부내용
제작사 / 모델명	BARCO/FLM HD20
보유수량	6대
밝기	20,000 ANSI Lumens
Resolution	Full HD / 1,920 x 1,080
외형사이즈	707mm x 1025mm x 548mm
Weight	99 kg
LENS	0.8 ~1.2:1 / 1.6~2.0:1 / 5.0~8.0:1

주요장비 현황

LCD Projector (Liquid Crystal Display)의 약자로 R·G·B 3색의 컬러필터를 장착한 액정 패널 1장으로 이루어져 있다.

램프에서 발산된 백색광을 컬러 필터를 장착한 액정 패널에 통과시켜, 액정 패널에 맺혔던 화상을 투사렌즈를 통해 확대투사

■ PLC-XF47K / 15,000ANSI Lumens



항목	세부내용
제작사 / 모델명	SANYO /PLC-XF47K
보유수량	6대
밝기	15,000ANSI Lumens
Resolution	1024 x 768
외형사이즈	581mm X 252mm X 783mm
Weight	37kg
LENS	0.8:1, 2.2~2.6:1, 3.5~4.5:1, 4.4~6.2:1

■ PLC-XF46E / 12,000ANSI Lumens



항목	세부내용
제작사 / 모델명	SANYO /PLC-XF46E
보유수량	4대
밝기	12,000ANSI LUMEN
Resolution	1024 x 768
외형사이즈	581mm X 252mm X 783mm
Weight	36.5Kg
LENS	0.8:1, 2.2~2.6:1, 3.5~4.5:1, 4.4~6.2:1

주요장비 현황

LCD Projector (Liquid Crystal Display)의 약자로 R·G·B 3색의 컬러필터를 장착한 액정 패널 1장으로 이루어져 있다.

램프에서 발산된 백색광을 컬러 필터를 장착한 액정 패널에 통과시켜, 액정 패널에 맺혔던 화상을 투사렌즈를 통해 확대투사

■ PLC-XF45 / 10,000ANSI LUMEN



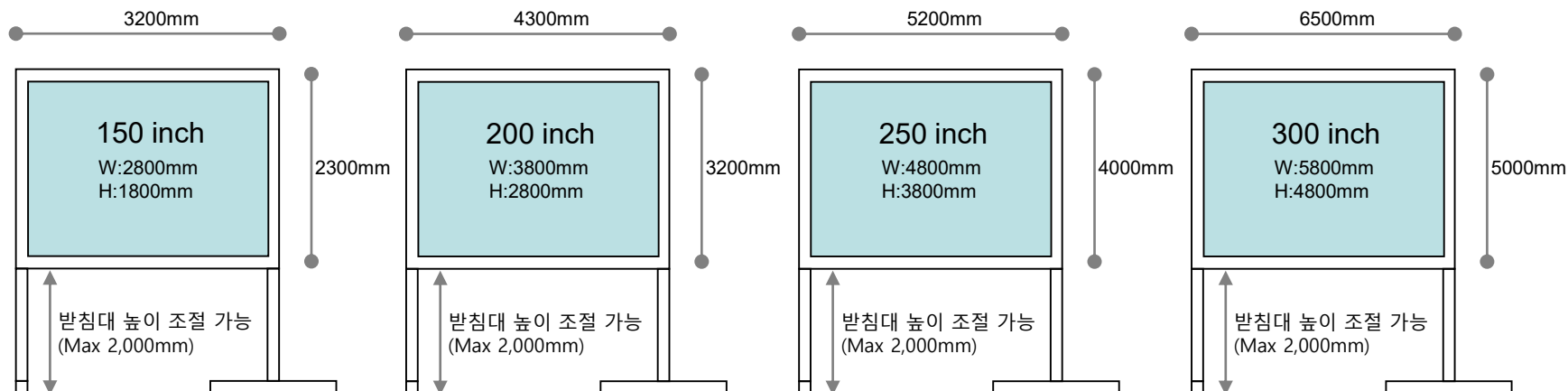
항목	세부내용
제작사 / 모델명	SANYO /PLC-XF45
보유수량	4대
밝기	10,000ANSI LUMEN
Resolution	1024 x 768
외형사이즈	581mm X 252mm X 783mm
Weight	37Kg
LENS	0.8:1, 2.2~2.6:1, 3.5~4.5:1, 4.4~6.2:1

주요장비 현황

FAST - FOLD SCREEN



제조사	규격	사이즈(W * H mm)	보유수량(개)
DA-LITE	150" Front/Rear	외경: 3,200*2,300 내경: 2,800*1,800	4
	200" Front/Rear	외경: 4,300*3,200 내경: 3,800*3,200	6
	250" Front/Rear	외경: 5,200*4,000 내경: 4,800*3,800	4
	300" Front/Rear	외경: 6,500*5,000 내경: 5,800*4,800	4
자체제작	400 inch	8,000*6,000	2
	400 inch (비율/2:1)	15,250*4,050	1
	400 inch (비율/16:9)	16,000*9,000	1
	400 inch (비율/2:1)	8,000*3,000	1



주요장비 현황

모니터 (LED TV)

다양한 종류의 사이즈 및 TV 유형을 보유하여 모니터, 방송, 전시 및 다양한 행사에서 사용

▪ LED TV (60")



항목	세부내용
제작사 / 모델명	삼성 / LG
보유수량	10대

▪ LED TV (50" 이상)



항목	세부내용
제작사 / 모델명	삼성 / LG
보유수량	20대

▪ LED TV (30" 이상)



항목	세부내용
제작사 / 모델명	삼성 / LG
보유수량	30대

▪ LED TV (20" 이상)



항목	세부내용
제작사 / 모델명	삼성 / LG
보유수량	40대

주요장비 현황

Control system



항목	세부내용
제작사/모델명	BARCO / ENCORE LC Switcher
보유수량	5대



항목	세부내용
제작사/모델명	ANALOG Way / DIVENTIX II
보유수량	2대



항목	세부내용
제작사/모델명	BARCO / ENCORE SC Switcher
보유수량	5대



항목	세부내용
제작사/모델명	ANALOG Way / ORCHESTRA2
보유수량	2대



항목	세부내용
제작사/모델명	BARCO / Encore VP, VPX
보유수량	15대



항목	세부내용
제작사/모델명	Dataton / Watchout System
보유수량	30대



항목	세부내용
제작사/모델명	Barco-Folsom / Image Pro HD
보유수량	6대

주요장비 현황

■ 주변기기

NO	내 용		제 조 사 / 모 델 명	보유수량	비고
1	RGB Matrix	Full HD(1,920x1080)	BARCO / RGB Matrix 16X16	2ea	
2	HD-SDI Matrix	Full HD(1,920x1080)	BARCO / HD-SDI Matrix	2ea	
3	Interactive Presentation & Switcher		RGB Spectrum / Quad View	4ea	
			Extron / MGP-464	2ea	
			Kramer / VP-740	1ea	
			Kramer / VS-828	3ea	
			Extron / SGS-408	1ea	
			Extron / ISS-506	1ea	
			Extron / Cross Point	1ea	
			PANASONIC / MX20	1ea	
			Edirol / V4	2ea	
			Sony /DSC-1024G	4ea	
			Extron / DVI Distributor	30ea	
			Extron / VGA Distributor	10ea	
			Extron / Video Distributor	20ea	
			ADC & ALLEN / Hum Eliminator & Isolator	35ea	

***“Innovative total solution
provider!”
PRIME MEDIA Co., Ltd.***



경기도 고양시 일산동구 호수로 358-39
101-422호(동문굿모닝타워 1차)
Tel 02-754-0004 Fax 031-920-8314

경기도 고양시 일산서구 덕이동 1344-1
Tel 02-754-0004 Fax 070-4015-3988