



2016

OVERVIEW

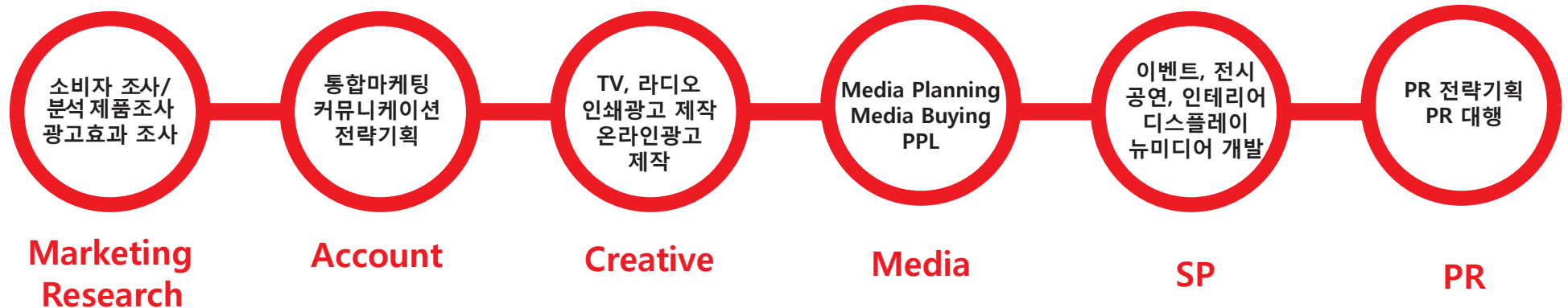
waw

Interactive

통합마케팅 솔루션의 전문 기획 및 실행 능력을 갖춘
마케팅 Leading Company 입니다.

고객을 위한 **신제품 런칭, 제품 홍보/광고, 컨퍼런스,
온오프라인 프로모션, 전시기획** 등

각 분야별 실무중심의 전문가로 다양한 마케팅 기법과
기획을 통하여, 고객매출 및 이익에 부합되는
마케팅 프로모션 전문기업 입니다.



waw

Interactive

Professional

단순한 프로모션 대행사가 아닙니다.

Partners

고객만족, 고객성공과 함께하는 진정한 Partnership을 구현해 나갑니다.

Worldwide

세계를 향한 무한 경쟁력을 키워 나갑니다.

와우인터랙티브

4P

- **P**eople First
- **P**ositive Thinking
- **P**ull Together
- **P**rofessionalism

인재중심 경영
긍정적이고 유연한 사고
마켓리더로서의 전문가
보다 체계화된 협력관계



Logic to Magic!



차별화된, 능동적인

크리에이티브한 아이디어가 녹아있는 생생한 기획과 능동적이고 적극적인, 유연한 실행능력을 제공할 것입니다.

최고의, 최적의

지난 10여년간 BTL분야의 다양한 경험과 Know-how를 바탕으로 남들보다 앞선 시스템 사용, 안정된 운영 및 ROI 극대화까지 고려한 최적의 서비스를 제공할 것입니다.

Help Key

Client와의 신속하고 원활한 Communication은 물론 Client와 고객과의 유기적인 중간역할을 하겠습니다.

소통, 교감

각 행사별 Core-target의 정확한 분석을 통해, Need와 Want 파악, 절대적 가치창출을 높이겠습니다.

waw
Interactive

**GLOBAL
BUSINESS AREA**

U.S.A

BTWN
XYD EXHIBITION
MATCHFRAME, MAINARCH

GERMAN

OCTANORM
MDL

SWISS

NUSSLI
SYMA

CHINA

OCTA CHINA
SPACELINK
BESEXPO

JAPAN

SAKURA – INTERNATIONAL
EXIT JAPAN



클라이언트사의 탄탄하고 단단한 파트너십 유지

이제 더욱 단단한 파트너십으로 고객사의 브랜드를 최대화 할 수 있는
능력있는 당당한 Global Total Marketing Solution Group이 되겠습니다.



클라이언트사의 탄탄하고 단단한 파트너십 유지

이제 더욱 단단한 파트너십으로 고객사의 브랜드를 최대화 할 수 있는
능력있는 당당한 Global Total Marketing Solution Group이 되겠습니다.



Event & Promotion



브랜드 일관성 유지 및 각 분야별 연계 마케팅 솔루션 , 차별적 가치를 제공

G★2014

(Game Show & Trade, All-Round)



- 구성 : NC SOFT ZONE
- 시간 : 4일간
- 운영 : 11월
- 내용 : 게임 쇼 행사에 대한 기획, 설치, 운영

2015 H&A UCP Competition



- 구성 : 백색가전 신제품 발표
- 시간 : 3시간
- 운영 : 11월
- 내용 : 트윈타워 대강당과 창원공장에서 각 파트별 발표 후 시상

인천대교 개통기념
자전거 퍼레이드



- 구성 : 인천대교 개통 이벤트
- 시간 : 4시간
- 운영 : 10월
- 내용 : 인천대교 진입부분 (인천공항 방향)
참석인원 : 8,000명

드 빌 프레지티지
버터플라이 런칭



- 구성 : 백색가전 신제품 발표
- 시간 : 3시간
- 운영 : 11월
- 내용 : DDP D관 잔디에 설치 여성 시계 '드 빌 프레지티지 버터플라이'

단순 홍보, 전달이 아닌 공감대 형성, 소통을 위한 Strategic Communication

금산인삼축제



- 구성 : 인삼축제 및 이벤트
- 시간 : 10일간
- 운영 : 9월
- 내용 : 금산인삼관 광장 및
인삼약초거리 일원
이벤트 운용

2012 여수엑스포 팝페스티벌



- 구성 : K-POP 공연
- 시간 : 3시간
- 운영 : 2개월
- 내용 : 여수 엑스포 60일
기간 동안
K-POP공연 운용

스포츠토토 한국농구대상



- 구성 : 공연 & 시상식
- 시간 : 4시간
- 운영 : 4월
- 내용 : 2005 - 2015 10년간
농구시즌이 끝나면
각 파트별 시상

한마음 콘서트



- 구성 : K- POP 공연
- 시간 : 2시간
- 운영 : 11 ~ 12 월
- 내용 : 경기북부 4개지역(포천,
양주, 파주, 가평) 주민을
위로하기 위한 무대

Exhibition



브랜드 아이덴티티의 유지,확산,각인을 위한 통일성 있는 디자인 계획 및 구축

PV EXPO
2013 - 2016



- 구성 : 태양광 모듈 전시
- 시간 : 4일간
- 운영 : 2월
- 내용 : Tokyo, JAPAN에서
태양광 관련 모듈 및
그 외 부품 전시

Inter Solar EU, Solar
2014 - 2016



- 구성 : 태양광 모듈 전시
- 시간 : 4일간
- 운영 : 6월
- 내용 : . München.Germany
에서 태양광 관련 모듈
및 그 외 부품 전시

SPI, LG Solar (예정)
2013 - 2016



- 구성 : 태양광 모듈 전시
- 시간 : 4일간
- 운영 : 10월
- 내용 : Los Angles, U.S.A에서
태양광 관련 모듈 및
그 외 부품 전시

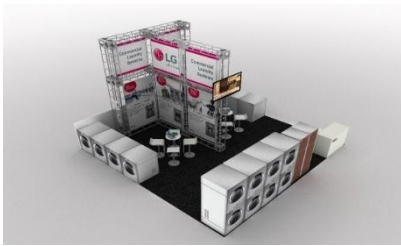
LG Technology
Briefing Center



- 구성 : 쇼룸 구성 및 설치
- 운영 : 상시
- 내용 : 세계 각 4지역(런던,
암스테르담,시카고,
상파울로)본부에 설치,
운영

특정공간에서 진행되는 전시로 Trade Show와 전문적인 Know-how 프로젝트

2015 Clean Show,
LG HE



- 구성 : 세탁기 전시
- 시간 : 4일간
- 운영 : 4월
- 내용 : Atlanta, U.S.A에서
세탁기 전시 및
VIP 의전

서울 국제사진 영상
기자재전



- 구성 : 백색가전 신제품 발표
- 시간 : 4일간
- 운영 : 11월
- 내용 : 코엑스에서 SONY의
사진 기자재 전시부스
기획.제작.운영

2015 LG AUTO
SHOW



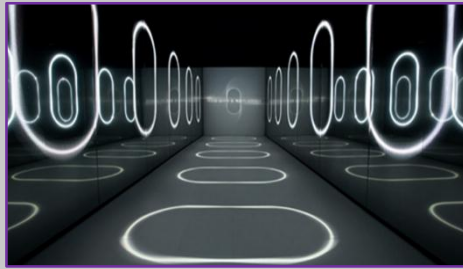
- 구성 : 자동차 관련 부품
- 시간 : 7일간
- 운영 : 4월
- 내용 : 자동차 부품 전시
비공개 전시로
VIP . 관계자만 관람

SYMA 와 MOU



- Global Exhibition Booth
Construction 기업.
SYMA와 MOU를 통해 성공
적인 해외전시 진행
- Modular Display System과
목공을 이용한 최적화된
전시역량 발휘

Convention



마케팅적 관점의 멀티시스템 운영과 콘텐츠를 통한 효과적인 메시지 전달

LG InnoFEST 2016 - Asia



- 구성 : 공연 및 관광
- 시간 : 4일간
- 운영 : 2월
- 내용 : 아시아 전역의 베스트 셀러들을 초청하여 관광을 시킴

세계 원자력 정상회의



- 구성 : 컨벤션
- 시간 : 2일간
- 운영 : 3월
- 내용 :

세계에서 가장 아름다운 만 제10차 연차총회



- 구성 : 컨벤션, 관광
- 시간 : 4일간
- 운영 : 10월
- 내용 : VIP를 초청하여 환경관련 회의와 여수항을 관광

춘천 월드레저 전시회



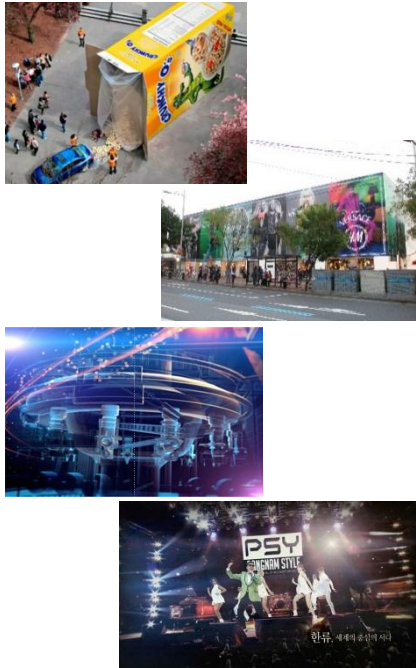
- 구성 : 전시회
- 시간 : 9일간
- 운영 : 9월
- 내용 : 74개국에서 참여. 월드레저 총회, 경기, 전시회

Advertisement & P . P . L .



광고주와 언론의 가교 역할과 유기적 관계 유지하며 최고의 콘텐츠 제공

옥외광고 전시영상



캠페인 광고



TV 광고 홍보영상



방송 다시보기 동영상 광고



방송사와 제작사 네트워크 우위를 통한 최대의 효과 창출

Star Marketing



Blogger Viral Marketing



Media PPL



Advertorial





회 사 명

(주) 와우인터랙티브

설 립 일

1999년 3월

대표이사

임 재 영 , 최 현 철

사 업 장

서울시 서초구 양재동 92-1 민우타워 3층

직 원 수

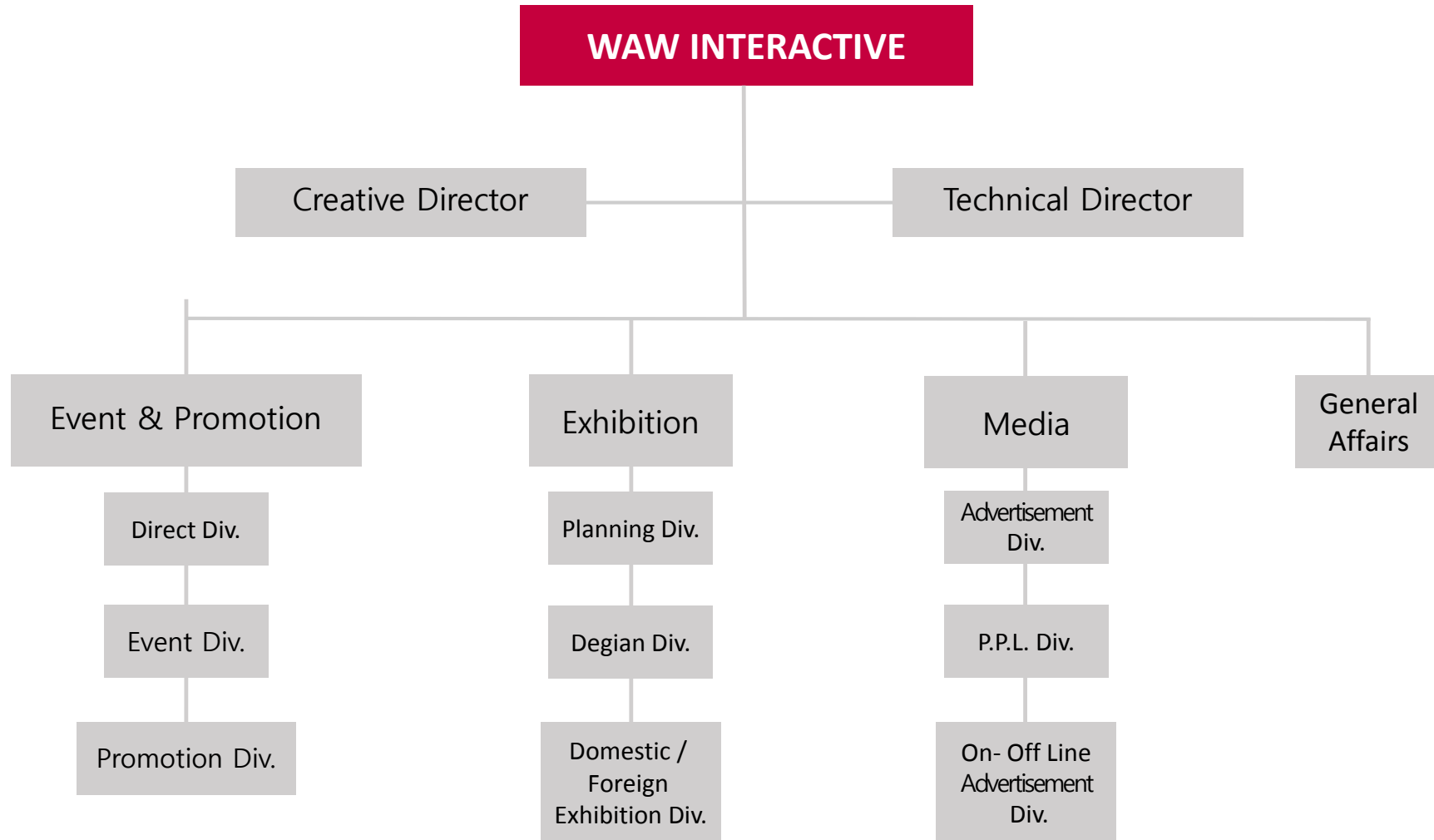
22명(2016년 1월 현재)

연 락 처

Tel. 02. 534. 7104 Fax. 02. 534. 7127

연 혁

- 1999. 3 WhiHau 설립
- 2001. 4 WAW Interactive로 법인명 변경
- 2002. 2 LG전자 공식밴더 등록
- 2005. 2 KTF 공식밴더 등록
- 2006. 2 국민체육공단, SPOX 공식밴더 등록
- 2013. 7 전시사업자 등록 (산업통상자원부)
- 2014. 6 WAW – SYMA (스위스) 업무협약
- 2015. 10 WAW – OCTANORM (독일) 업무협약
- 2015. 8 WAW – NUSSLI (스위스) 업무협약
- 2015. 11 WAW – MDL (독일) 업무협약



Thank you!!

