



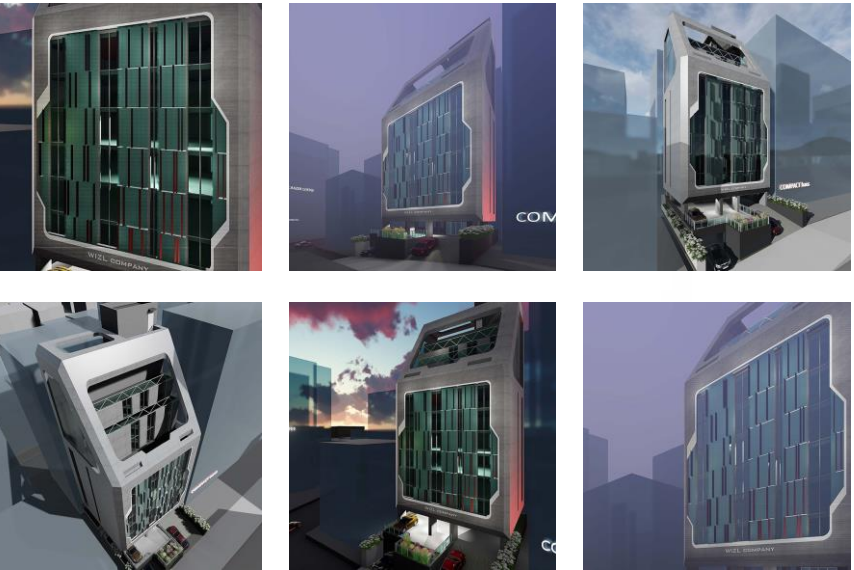
#WizL

“That’s
... WIZARD”

Overview

What to ride, Where to go?

상 호 명	주식회사 위즈엘
대표이사	김민형
설 립 일	2003년 5월
자 본 금	462,000,000원
직 원 수	19명
주 소	서울시 성동구 성수일로 77 서울숲 IT밸리 1302호
사업영역	MICE & Promotion Total Solution
서비스 영 역	국제회의, 세미나, 심포지엄, 기념식, 발대식, 선포식, 축제, 캠프, 시상식, 스포츠 마케팅



“WizL 신사옥 조감도-2021년 6월 이전 예정”
서울시 관악구 남현동 602-21(사당역 5번출구 100m)