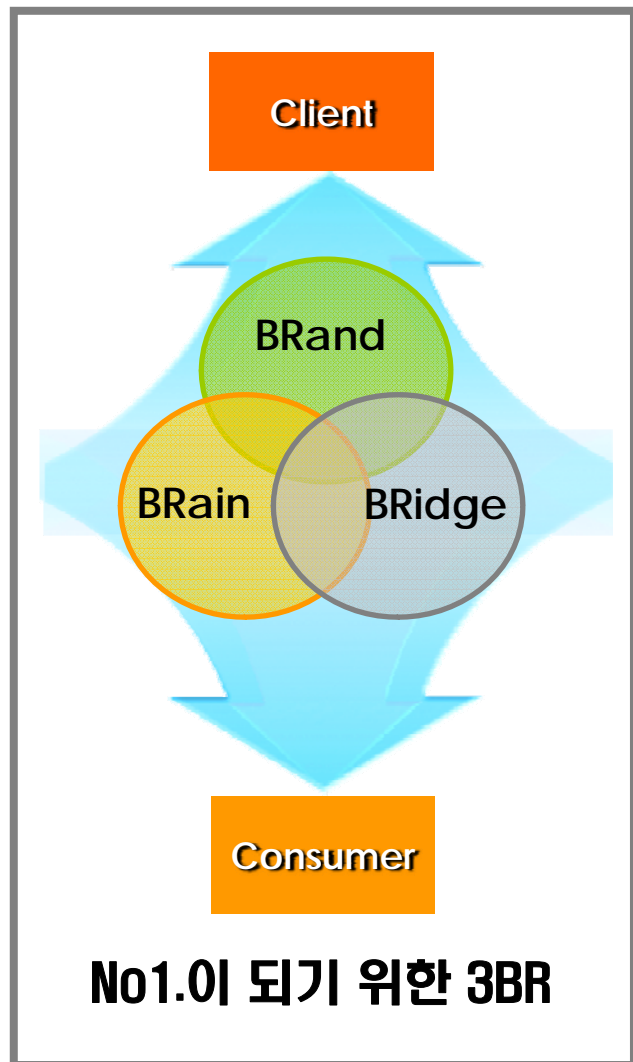




2017





국내 최고의 전문가들이 운영하는 회사입니다

- 15년차 이상 3명의 국내 최고 실무경력자들이 각 분야를 대표합니다
 - 박종선 대표이사(마케팅PR 경력 31년), 류효일 상무(마케팅PR 경력 25년)

IMC의 산 증인들이 전체 프로그램을 기획합니다

- 광고회사인 코래드, LG애드에서 대우전자, 하이트맥주, LG전자, LG생활건강 등을 맡아 온 십 여 년 이상의 대행사 노하우와 삼양식품, 해태제과, C&그룹 등 인하우스 홍보팀의 연륜을 제공합니다
 - 2005 APEC 언론홍보 총괄, 여성가족부 컨설팅, 한국전기안전공사 컨설팅, 법무부 컨설팅, 대검찰청 부장 검사급 미디어 트레이닝, 경기도여성능력개발센터 홍보 마케팅 총괄, 경찰청 안전드림 런칭 마케팅 PR 등

커뮤니케이션 네트워크의 시너지를 제공합니다

- 한국사보협회, 한국PR협회, 잡지교육연구원, 홍보실무학회, 흑자경영연구소 등 국내 최고 커뮤니케이션 기관은 물론, 대학생 광고홍보연합회(Let's PR, KUPRA 등)와도 긴밀한 협조 체제를 구축해 협업 중입니다

2. 주요 연혁

- 2005. 01. 비알컴(www.brcomm.co.kr) 설립
- 2005. 03 ~ 10 APEC 2005 미디어 홍보 및 Press Center 운영
- 2005.05 서울사이버대 언론홍보 대행
- 2007. 01 뉴스킨코리아 언론홍보 종합 대행(~2016.5)
- 2008. 05 경기도여성능력개발센터 홍보마케팅 총괄(~2012.02)
- 2008. 11 박종선 대표, 2008 대한민국 커뮤니케이션 대상 문화체육관광부 장관 표창
- 2008. 11 대검찰청 미디어브리핑 과정 교육 진행
- 2008. 12 콘티넨탈오토모티브그룹(독일 본사) 국내 언론홍보 및 전시, 이벤트 대행(~2012)
- 2009. 12 법무부 '국격제고' 컨설팅 수행
- 2010. 04 ~ 12 여성가족부 컨설팅 및 가족인증제 홍보
- 2011. 05 11번가 언론보도용 포토이벤트 연간 대행(~2012.12)
- 2011. 09 제4회 서울북페스티벌 언론홍보 총괄(2012.10 제5회 총괄)
- 2011. 09 경기콘텐츠진흥원 & 한국HD 방송 주관 "영상공모전" 기획 및 진행
- 2011. 10 한국국제교류재단 홍보지수 개발 및 중장기 홍보 컨설팅
- 2011. 11 경찰청 신규 론칭 사회적 약자 통합 포털 "안전드림" 홍보마케팅 대행
문화관광부, 한류워크콘서트 언론홍보 대행
- 2011.12 한국자산관리공사 대국민 온라인 설문조사 및 중장기 플랜 수립
- 2012. 01 대한지적공사 지적재조사 홍보전략 수립
- 2012. 05 국토해양부 4대강 스토리텔링 공모전, 강천보 명소화 추진방안 기획 및 실행
한우자조금관리위원회 연간 홍보 및 인쇄매체 광고대행 (2016.07 현)
- 2012.10 오뚜기 라면사업본부 언론홍보대행 (현)
- 2013.01 한국건설생활시험연구원(KCL) 언론 홍보 대행(2016.07 현)
- 2014.08 스카이라이프 2014 UHD(4K) CONTENTS 창의공모전 대행
- 2014.10 서울 제1회 김장문화제 언론 홍보 총괄(2015.12 제2회 언론 홍보 총괄)
- 2015.05 서울사이버대 / 기획재정부 컨설팅 / 화성시 컨설팅 / 여주시 NYF 언론홍보
- 2016.07 예다함 / 주택도시보증공사 홍보컨설팅 외

업계 최고의 경험과 노하우를 자랑합니다!



박종선 사장
PR경력 31년

(주)비알컴 대표이사

고려대학교 중문학과 졸업
한국PR협회 영국연수('98년)
고려대 언론대학원 광고홍보학과 졸업

대한생명 상품기획 및 홍보('86~'88)/ 조선맥주(주) 기초실 홍보정보, 신사업('88~'91) /
해태그룹 홍보실 파견근무('98~'99), 대우그룹파견 근무 / 코래드 PR팀 국장('91~'04)

APEC, 부패방지위원회, 부천시 홍보자문위원(현), 대한결핵협회, 한국에이즈퇴치연맹 홍보자문위원(현)
국립박물관 홍보자문위원(현), 통일부 홍보자문위원(현) 한국PR협회, 국제PR협회 운영이사(현), 홍보학회
이사(前), (사)한국사보협회 홍보연구소장(현), 대검찰청 부장검사 미디어트레이닝('08), 동아일보 객원편집
위원(前), 한국경제신문 CI평가위원, 외부 자문단 역임, 광기회(광고기자단 모임) 회장('94~'99년) 역임

류효일 상무

PR경력 25년

동국대학교 영어영문학과 졸업
고려대 언론대학원 광고홍보학과 졸업

해태음료 홍보팀('93~'99)/ LG애드 PR팀 부장('00~'06) /
티케팅 PR팀장 겸 신규사업 TFT 팀장('07)/
비알컴 MPR연구소 상무('08~ 2017.01 현)
한국광고협회(KFAA) 광고발전위원(2013.01~2014.12)

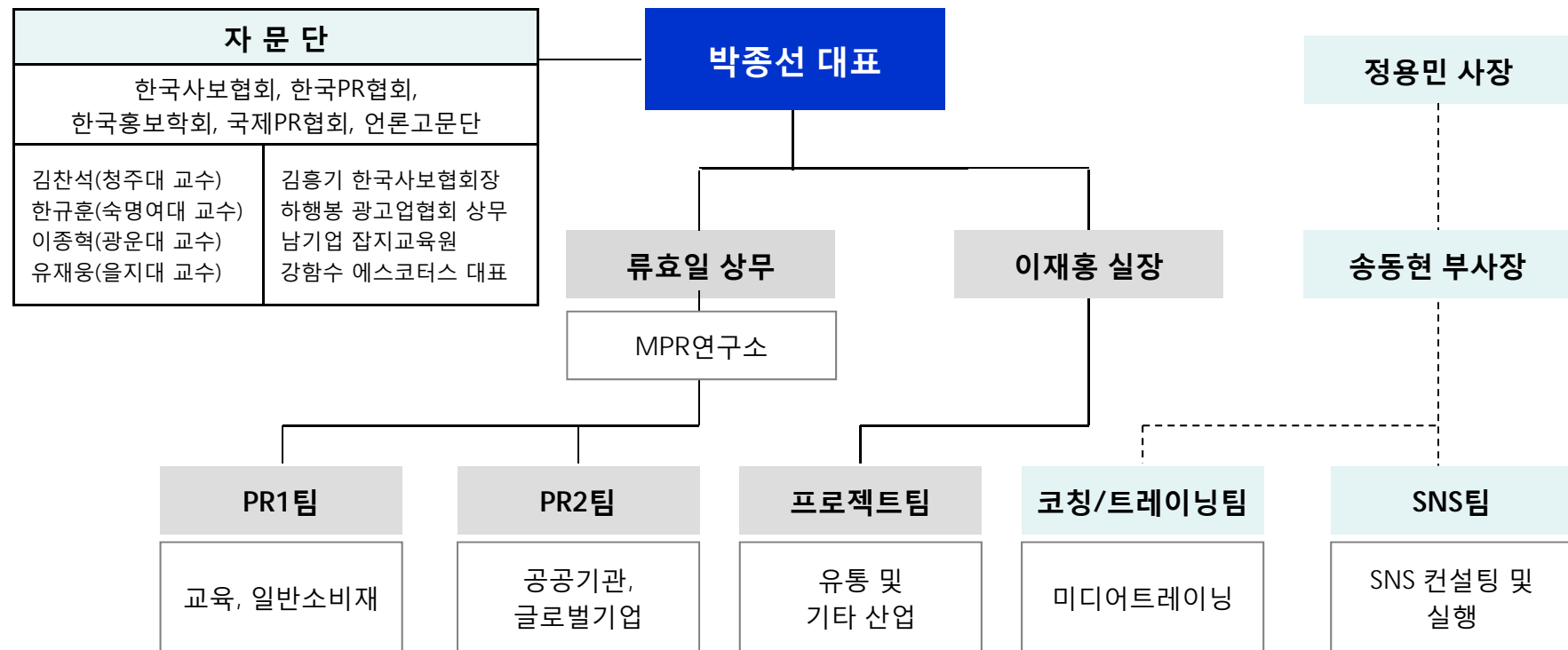


인하우스 7년, 광고회사 7년의 경험을 바탕으로 언론홍보, 컨설팅, 이벤트 등
다양한 톨을 통해 공공기관, 외국계 기업 등의 종합 마케팅PR 프로젝트를 주로 수행

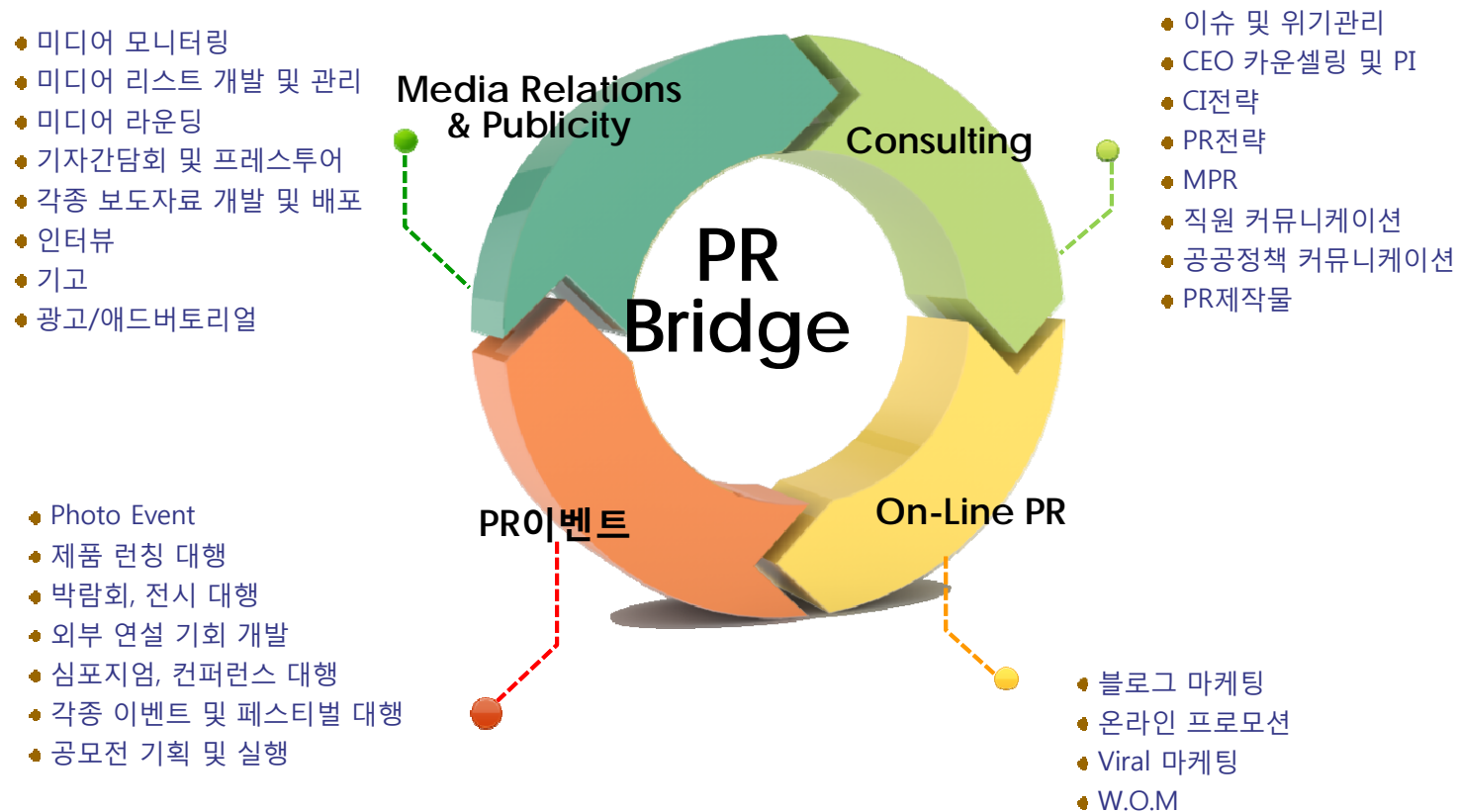
**CEO를 중심으로 막강한 자문단과 온오프라인 외부 전문기관과
연계된 파트너십, 3개 팀이 유기적으로 결합되어 PR을 전개합니다!**

(2017.01 현재 총 13명)

코칭 및 SNS 팀 제외



클라이언트의 성공을 위한 다양한 커뮤니케이션 툴을 활용합니다



6. 주요 클라이언트

Bridge

다양한 산업의 클라이언트들과 성공을 함께 해왔습니다.



7. 업무결과 하이라이트

Bridge

타겟 미디어별로 다양한 형태를 제안, 노출을 극대화합니다.



7. 업무결과 하이라이트

Bridge

온라인 타겟 미디어별로 다양한 형태를 제안,
공감을 극대화합니다.



7. 업무결과 하이라이트 _ CROCS

Bridge



7. 업무결과 하이라이트 _ 네이처리퍼블릭, 애경

Bridge

배우 한채영 팬사인회

NEWSis() 기사입력 2013-03-12 12:03



OBS플러스 [OBS포토] 한채영, 시원하는 여신!

기사입력시간 2013.03.12 11:44:34

박세환 | park0000@obs.co.kr



'케라시스' 광고모델 한채영

연합뉴스 | 기사입력 2013-03-12 11:47 | 최종수정 2013-03-12 12:57



(서울=연합뉴스) 김연정 기자 = 애경 케라시스 광고 모델 한채영이 12일 오전 서울 마포구 서교동 헤어샬롱 '홀대 a.NAN'에서 열린 팬사인회를 포즈를 취하고 있다. 2013.3.12

매일경제

2014년 05월 05일
19면 (유통/소비자)



(15.6*9.0)cm

東亞日報

2014년 07월 22일
B03면 (종합)



(7.1*8.8)cm

7. 업무결과 하이라이트 _ 오투기

Bridge

東亞日報

2012년 10월 16일
B05면 (기업)

오투기, 더 매워진 '열라면' 선보여

오투기는 15일 매운맛을 크게 강화한 '열라면' 리뉴얼 제품을 선보였다. 열라면 신제품은 하늘초 고춧가루 성분 함량을 늘려 매운맛의 강도를 나타내는 스코빌지수가 5000SHU로 기존 제품(2110SHU)보다 많이 높아진 것이 특징이다. 오투기 관계자는 "불황으로 스트레스를 받는 이들의 속을 화끈하게 풀어줄 라면으로 인기를 모을 것"이라고 기대했다.

중앙일보

2012년 12월 13일
B05면 (기업)



컵용기형 '쌀떡국' 나와 (왼쪽부터) 2013년 새해를 앞두고 사교 국물과 국산 쌀로 만든 컵용기형 '쌀떡국'을 출시했다. 쌀떡국은 끓는 물을 붓고 2분이면 먹을 수 있다. 12월 서울 광화문 네가리에 서 모델들이 제품을 홍보하고 있다. 강행원 기자 (11.6*16.4cm)

東亞日報

2013년 06월 27일
B02면 (경제)



"컵라면 먹고 다이어트" 오투기 홍보 모델들이 26일 서울 종로구 청계광장에서 다이어트를 컵라면 '컵누들'을 소개하고 있다. 이 제품의 열량은 120Cal(작은 사이즈 기준)로 공깃밥의 40% 정도다. 가격은 작은 사이즈 1개에 1200원. 신원진 기자 lapus@donga.com (14.6*25.6cm)

2013년 06월 27일 목요일 01면 중첩



"컵라면 먹고 다이어트" 오투기 홍보 모델들이 26일 서울 종로구 청계광장에서 다이어트를 컵라면 '컵누들'을 소개하고 있다. 이 제품의 열량은 120Cal(작은 사이즈 기준)로 공깃밥의 40% 정도다. 가격은 작은 사이즈 1개에 1200원. 신원진 기자 lapus@donga.com



"컵라면 먹고 다이어트" 오투기 홍보 모델들이 26일 서울 종로구 청계광장에서 다이어트를 컵라면 '컵누들'을 소개하고 있다. 이 제품의 열량은 120Cal(작은 사이즈 기준)로 공깃밥의 40% 정도다. 가격은 작은 사이즈 1개에 1200원. 신원진 기자 lapus@donga.com



"컵라면 먹고 다이어트" 오투기 홍보 모델들이 26일 서울 종로구 청계광장에서 다이어트를 컵라면 '컵누들'을 소개하고 있다. 이 제품의 열량은 120Cal(작은 사이즈 기준)로 공깃밥의 40% 정도다. 가격은 작은 사이즈 1개에 1200원. 신원진 기자 lapus@donga.com



"컵라면 먹고 다이어트" 오투기 홍보 모델들이 26일 서울 종로구 청계광장에서 다이어트를 컵라면 '컵누들'을 소개하고 있다. 이 제품의 열량은 120Cal(작은 사이즈 기준)로 공깃밥의 40% 정도다. 가격은 작은 사이즈 1개에 1200원. 신원진 기자 lapus@donga.com



"컵라면 먹고 다이어트" 오투기 홍보 모델들이 26일 서울 종로구 청계광장에서 다이어트를 컵라면 '컵누들'을 소개하고 있다. 이 제품의 열량은 120Cal(작은 사이즈 기준)로 공깃밥의 40% 정도다. 가격은 작은 사이즈 1개에 1200원. 신원진 기자 lapus@donga.com



"컵라면 먹고 다이어트" 오투기 홍보 모델들이 26일 서울 종로구 청계광장에서 다이어트를 컵라면 '컵누들'을 소개하고 있다. 이 제품의 열량은 120Cal(작은 사이즈 기준)로 공깃밥의 40% 정도다. 가격은 작은 사이즈 1개에 1200원. 신원진 기자 lapus@donga.com

7. 업무결과 하이라이트 _ 한우자조금관리위원회

Bridge

중앙일보



경북고령, 한우농가 유전체분석을 위한 유전자 풀링을 하고 있다. (사진:한우자조금관리위원회)

1+등급 전국 최고, 장흥 한우입니다



주식9월 30일에는 기록적인 폭우로 인해, 전국 한우 농가에서 피해가 컸다. 특히, 전국 한우 농가에서 피해가 컸다. 특히, 전국 한우 농가에서 피해가 컸다. 특히, 전국 한우 농가에서 피해가 컸다.

장흥 시장에 특별 판매할 농가에서 직접 기른 소 도축을 위한 부위별 포장에 배를

직접 기른 소와 30%에 판매한다. 물 들어 1월 말까지 서울에 판매한 소가 30%에 판매한다. 물 들어 1월 말까지 서울에 판매한 소가 30%에 판매한다.

장흥 시장 한우고기 판매 가격
종류 단위 가격
우육 1kg 20,000원
소고기 1kg 20,000원
소고기 1kg 20,000원

장흥 시장 한우고기 판매 가격
종류 단위 가격
우육 1kg 20,000원
소고기 1kg 20,000원
소고기 1kg 20,000원

장흥 시장 한우고기 판매 가격
종류 단위 가격
우육 1kg 20,000원
소고기 1kg 20,000원
소고기 1kg 20,000원

장흥 시장 한우고기 판매 가격
종류 단위 가격
우육 1kg 20,000원
소고기 1kg 20,000원
소고기 1kg 20,000원

19.8.20. 15:00

朝鮮日報

2012년 09월 05일
B04면 (종합)



한우 반값 할인에 출현 인파 4일 오전 서울 청계광장에서 한우 농가들로 구성된 한우자조금관리위원회가 한우 반값 할인 행사를 열었다. 최근 한우 사육두수가 급격히 늘면서 값이 떨어져 농가들이 어려움을 겪고 있다.

(19.8.10. 01:00)

한우자조금관리위원회

수험생 여러분, 단백질 풍부한 한우 먹고 힘내세요!

수험생 여러분! 한우를 먹으면 단백질이 풍부해서 공부할 힘이 생깁니다. 한우는 단백질이 풍부해서 공부할 힘이 생깁니다. 한우는 단백질이 풍부해서 공부할 힘이 생깁니다.



수험생 여러분! 한우를 먹으면 단백질이 풍부해서 공부할 힘이 생깁니다. 한우는 단백질이 풍부해서 공부할 힘이 생깁니다. 한우는 단백질이 풍부해서 공부할 힘이 생깁니다.

수험생 여러분! 한우를 먹으면 단백질이 풍부해서 공부할 힘이 생깁니다. 한우는 단백질이 풍부해서 공부할 힘이 생깁니다. 한우는 단백질이 풍부해서 공부할 힘이 생깁니다.

수험생 여러분! 한우를 먹으면 단백질이 풍부해서 공부할 힘이 생깁니다. 한우는 단백질이 풍부해서 공부할 힘이 생깁니다. 한우는 단백질이 풍부해서 공부할 힘이 생깁니다.

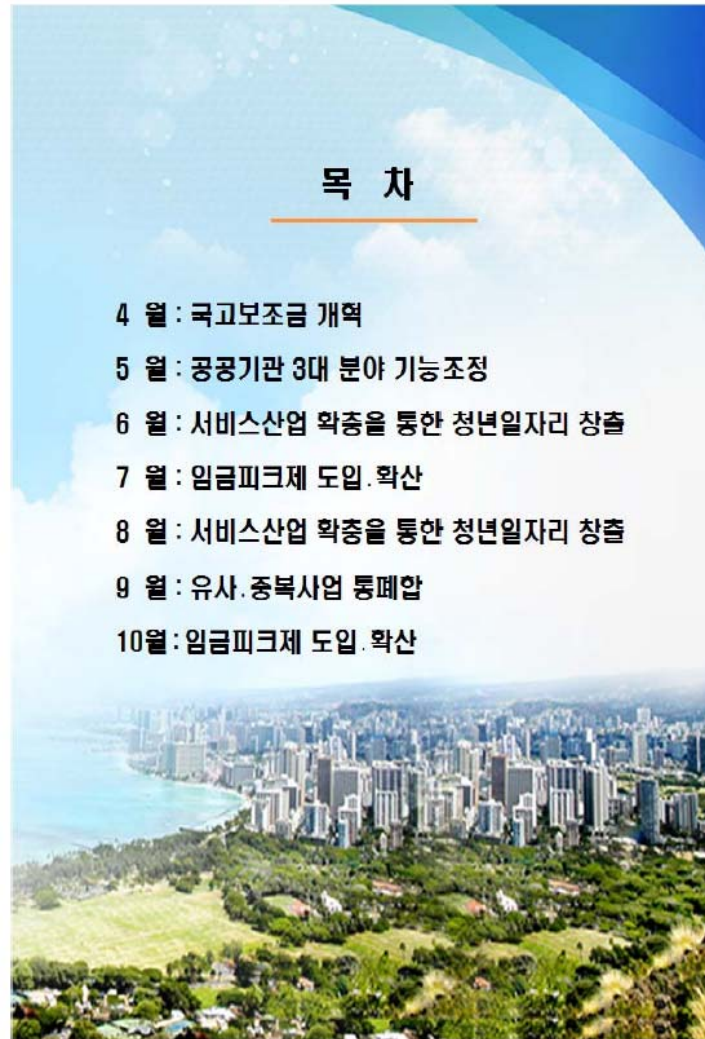
서울경제



한우 반값 할인에 출현 인파 4일 오전 서울 청계광장에서 한우 농가들로 구성된 한우자조금관리위원회가 한우 반값 할인 행사를 열었다. 최근 한우 사육두수가 급격히 늘면서 값이 떨어져 농가들이 어려움을 겪고 있다.

Bridge





HUG 주택도시보증공사

주택도시보증공사 광고홍보 전략 컨설팅 보고서

2016. 6. 29

Unexpected Spark
ADRICH

Bridge
PR, Event, Brand-Marketing
BRcomm, Inc.

목 차

1. 컨설팅 개요

- 컨설팅 배경
- 컨설팅 목적
- 컨설팅 범위

2. 상황분석

- 홍보환경 분석
- 언론노출 분석
- 보도자료 분석
- 사회공헌 분석
- 고객인식 분석
- 광고 분석

3. Key Issue 및 과제

- Key Issue
- 과제

4. 홍보 마스터 전략

- 문제인식 및 개선방향
- 홍보 전략

5. 홍보 프로그램

[HUG]

- 광고 전략
- 미디어 전략
- PR프로그램

[주택도시보증공사]

- 광고 전략
- 미디어 전략
- PR프로그램

6. 시너지 플랜





Thank You

PR Experts

BRand-**BR**ain-**BR**idge

BRcomm