

www.sftaehu.com

상 상 이 현 실 이 된 다



CONTENTS



O v e r v i e w

H i s t o r y

B u s i n e s s A r e a

A b o u t

R o b o t C o n t e n t s

P o r t f o l i o

회 사 개 요

연 혁

사 업 분 야

SF태후 회사소개

로 봇 콘 텐 츠

포 트 폴 리 오



OVERVIEW



01

회 사 명
S F T A E H U

02

대 표 자
대표 김 동 우

03

설 립 일
2014. 8. 5

04

회 사 위 치
본사 | 광주광역시 북구 첨단과기로333
광주테크노파크 생활지원로봇센터 405호

05

사 업 종 목
서비스/행사대행, 행사기획, 공연기획, 연출
제 조/산업용 로봇 제조, 공연로봇제조, 완구

06

사 업 분 야
유인로봇제작 / 로봇콘텐츠 개발 / 이벤트행사 기획, 연출
로봇판매 / 산업용 로봇제작 및 판매

07

회사커뮤니티
대 표 : 김동우 010 6605 8285
팀 장 : 임용해 010 3637 1590
회사전화 : 062 962 6044 / Fax : 062 962 6045
Homepage : www.sftaeu.com
회사메일 : kanon1030@sftaeu.com

HISTORY



20
17

일산 일렉트로마트 오픈 로드쇼

인천 문화가 있는 날 로드쇼

일산 플레이엑스포 로드쇼

여수 청소년축제 로드쇼

2017 곡성 세계장미축제 로드쇼

순천 푸드페스티벌 로드쇼

부산 어린이날 대축제 로봇마술쇼,

자이언트로봇쇼 공연

파주 LG디스플레이 어린이날 축제 로드쇼

서울 2017 가족과학축제 로드쇼

창원 문화재단 로드쇼

광주 충장축제 로드쇼

수원 정보과학축제 개막식 공연 및 로드쇼

20
16

서울 2016 한이음엑스포 초청기업 참가

전국순회 레이디버그 뮤지컬 T1 출연

거제 생활체육대회축전 창원팀 입장식 퍼포먼스
참가

과천 미래상상SF축제 개막식 퍼포먼스 공연

일산 2016년 로보월드 전시회 참가

용인 패밀리축제 공연

HISTORY



20
16

OTVN ‘ O 크리에이티브 ’ 방송출연

유인로봇 T - 03 개발완료

유인로봇 T - 02 개발완료

곡성 세계장미축제 공연

대구 경북과학페스티벌 개막식 공연

나주 디자인 박람회 공연

부천 국제만화축제 개막식 공연

광주 국제뿌리산업전 개막식 공연

울산 꽃향연 공연

TVN 드라마 ‘ 기억 ’ 소품 출연

서울 국회 동심한마당 개막식 공연 및 참가

여수 거북선 축제 공연

대구 국립 대구 과학관 전시 및 공연

서울 전국기능대회 개막식 공연 및 로드쇼

20
15

2015 광 주 빛고을 박람회 참가

2015 대구국제기계산업전 개막식 초청 공연

2015 융복합 콘텐츠 공모전 최종 G 20팀 선정

2015 대통령배 아마추어 e - 스포츠게임대회
로봇 체험 및 전시

TVN 로봇예능프로그램 ‘ 할매네 로봇 ’ 출연

20
14

T-01 유인로봇 개발 착수 및 제작

2014 8월 5일 회사 설립

BUSINESS AREA



유인로봇개발 및 제작판매, 해외수출, 로봇주문제작
완구개발 및 제작판매, 캐릭터조형물제작



로봇공연, 외계인전시, 로봇전시, 체험 놀이시설, 편의시설을 갖춘
복합 공상과학콘텐츠



나의 상상이 현실이 된다면?

당신의 상상을 체험하고 즐겨라 SF태후



ABOUT

크기에 놀라고 디테일에 놀란다!

사람이 탑승하고 조종이 가능한 엔터테인먼트 로봇!

상상이 현실이 되다!

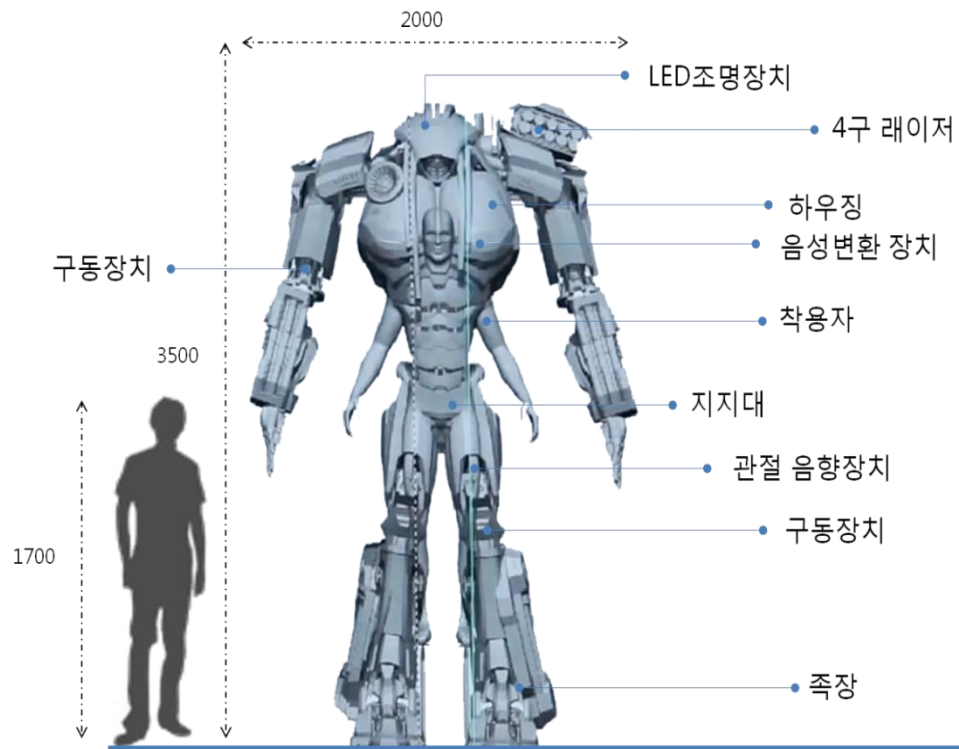
SF영화 속에 등장하는 로봇을 가상현실이 아닌 실제 존재하는 로봇,
다양한 크기와 각각의 컨셉에 맞는 로봇들로 사람과 의사소통이 가능한 로봇,
춤과 노래 그리고 연기가 가능한 엔터테인먼트 로봇을 만드는 유인로봇 전문기업입니다.

대한민국 키덜트산업의 메카! 유인로봇콘텐츠제작사 SF태후

국가의 미래성장동력인 로봇산업, 로봇과 문화가 하나된 융복합 엔터테인먼트 로봇으로
사람이 탑승하고 조종이 가능한 유인로봇을 자체 개발하고 제작해
공연과 전시, 체험을 통해 어른과 아이 모두가 공감하고 즐기며 느낄 수 있는
로봇콘텐츠로 키덜트산업의 새로운 트렌드로 만들어 갑니다.

ROBOT DATE

유인로봇 제원



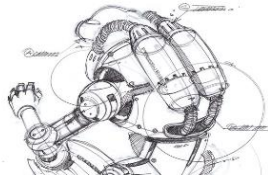
기술 및 특징

- 사람의 팔과 로봇의 팔에 기계구조로 연결해서 사람의 팔이 움직일 때 로봇의 팔도 함께 움직임
- 유인로봇 착용시 사람의 키에 맞게 높이 조절가능 (키165CM~175까지 착용가능)
- 사람이 직접 착용한 상태에서 로봇을 자유자재로 조정 할 수 있는 컨트롤 기능
- 로봇에 음성변환장치 장착하여 사람의 음성을 로봇음성으로 다양하게 표현
- 족장의 관절음향장치 장착하여 로봇이 도보할 때 마다 기계음 발생

ORDER PRODUCTION

SF TAEHU
ROBOT & ENTERTAINMENT

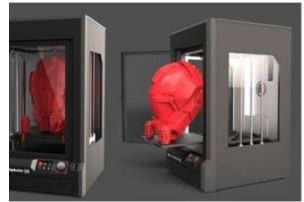
제작과정



○ 제품스케치 / 랜더링



○ 3D디자인 및 제품설계



○ 파츠제작



○ 기계구조 및 하우징



○ 전자제어 세팅



○ 렌더, 웨더링, 레터링

로봇 제작



주문제작

- SF태후는 귀사의 로봇컨셉 및 로봇의 다양한 기능을 충분히 협의하여 제작됩니다.
- 로봇의 기능과 용도에 따라 제작 기간은 상이합니다.
- 로봇주문제작은 전시형과 탑승형으로 구분됩니다.
- 제작소요기간 : 2개월 ~ 3개월
- 제품 AS 기간 : 1년

제품소개

ROBOT ENTERTAINMENT **SF TAEHU**

ROBOT
GHOST T5



【 로봇제원 】

- ▷ 명칭 : T-05 고스트
- ▷ 높이 : 3m
- ▷ 넓이 : 2.5m
- ▷ 중량 : 40kg
- ▷ 특징 : 음성변환장치 / 음향구동장치
특효(CO2) / LED 장치 / 개폐장치

SF TAEHU ROBOT & ENTERTAINMENT PRODUCT

제품소개



【 로봇제원 】

- ▷ 명칭 : T-04 도그봇
- ▷ 높이 : 3m
- ▷ 넓이 : 2.5m
- ▷ 중량 : 40kg
- ▷ 특징 : 음성변환장치 / 음향구동장치
특효(CO2) / LED 장치

T04 도그봇

제품소개

SF TAEHU
ROBOT & ENTERTAINMENT

PRODUCT



【 로봇제원 】

- ▷ 명칭 : T-03 장군맨
- ▷ 높이 : 3m
- ▷ 넓이 : 2.5m
- ▷ 중량 : 40kg
- ▷ 특징 : 음성변환장치 / 음향구동장치
특효(CO2) / LED 장치



T03 장군맨

SF TAEHU ROBOT & ENTERTAINMENT PRODUCT



【 로봇제원 】

- ▷ 명칭 : T-02 태후
- ▷ 높이 : 3m
- ▷ 넓이 : 1.2m
- ▷ 중량 : 50kg
- ▷ 특징 : 음성변환장치 / 음향구동장치
특효(CO2) / LED 장치

T02태후

제품소개

ST TAEHU
ROBOT & ENTERTAINMENT
PRODUCT



【 로봇제원 】

- ▷ 명칭 : T-01 블랙이글
- ▷ 높이 : 3.5m
- ▷ 넓이 : 1.5m
- ▷ 중량 : 60kg
- ▷ 특징 : 음성변환장치/ 음향구동장치
LED 장치



T01블랙이글

T-02 레드

PROGRAM

1 PUBLIC PERFORMANCE ROBOT ROAD SHOW



■ 유인로봇 로드쇼?

게릴라 식으로 진행되는 로드쇼는 갑작스럽게 등장하는 로봇을 통해 많은 사람들의 시선집중과 홍보효과에 매우 좋습니다.

	구분	시간	내용	비고
유인로봇로드쇼 (로봇1대)	로드쇼/포토존	180분 타임별(20/40)	로드쇼 및 전시 포토존 운영	3시간기준 진행인원 : 3명



PROGRAM

2 PUBLIC PERFORMANCE GIANT ROBOT SHOW

■ 로봇마술쇼?

로봇과 마술사의 환상적인 콜라보레이션.

마술사와 로봇이 함께 등장해 다양한 퍼포먼스를 선보인다

마술사의 주술로 태어나는 로봇을 함께 만나 보실 수 있습니다

아이와 부모가 즐기는 이색 공연!

	구분	시간	내용	비고
자이언트로봇쇼 (로봇1대)	공연	7-10분	로봇과 마술사의 환상적인 콜라보레이션	마술사1명 진행인원 : 4명



PROGRAM

3 PUBLIC PERFORMANCE ROBOT WAR



로봇전투대전

선과 악의 대결을 대형로봇의 실감나는 무대로 선보입니다.

다양한 특수효과와 퍼포먼스를 통해 입체적인 공연을 만나 볼 수 있습니다.

지아엔트로봇쇼 (로봇4대)	구분	시간	내용	비고
	공연	25-30분	선과악의 로봇대결 로봇 퍼포먼스 쇼	배우 진행인원 : 13명



PROGRAM

4 PUBLIC PERFORMANCE STORYTELLING



■ 맞춤형 로봇 퍼포먼스 제작

맞춤형 로봇 퍼포먼스는 고객이 원하는 퍼포먼스를 스토리텔링 통해 컨셉에 맞는 퍼포먼스를 직접 제작해 드립니다.

맞춤형 로봇 퍼포먼스	구분	내용	비고
	전시	전시 성격에 따라 컨셉에 맞는 로봇과 조형물을 자체 제작해 시각적인 효과를 높임	
	공연	노래, 연기, 댄스 등 컨셉에 맞는 스토리 텔링을 가미해 로봇 퍼포먼스를 제작함	
	체험	직접 탑승하고 즐기는 로봇 체험 로봇과 인간이 하나되는 체험	
	퍼포먼스	로드쇼/거리퍼레이드/로봇퍼포먼스 외	
	로봇제작	맞춤형 로봇제작 판매	2개월

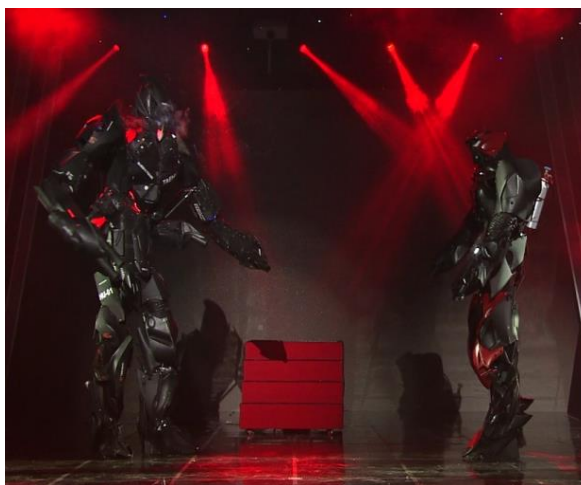


















광주광역시 북구 첨단과기로 339
광주테크노파크 생활지원로봇센터 SF태후 405호



- 대표 김동우 : 010. 6605. 8285
 ■ 대표전화 : 062 962 6044 / Facsimile : 062 962 6045
 ■ Homepage : www.sftaehu.com
 ■ E-mail : kimdwok@naver.com